



Citación: BDHespV.04.54, consulta: 28-06-2024

Ref. Hesperia: V.04.54

CABECERA	
REF. MLH:	F.11
MUNICIPIO:	Sagunto
N. INV.:	Centro Arqueológico Saguntino
TIPO YAC.:	SANTUARIO
YACIMIENTO:	Montanya Frontera
PROVINCIA:	Valencia
OBJETO:	Ps
GENERALIDADES	
MATERIAL:	PIEDRA
FORMA:	Paralelepípedo
DIRECCIÓN ESCRITURA:	DEXTROGIRA
TIPO EPÍGRAFE:	RELIGIOSO
SOPORTE:	Pedestal
TÉCNICA:	INCISION
NÚM. INSCRIPCIONES:	1
DIMENSIONES INSCRIPCIÓN:	9,8 x 10,7 x 11,7
NÚM. LÍNEAS:	3
H. MÍN. LETRA:	18
CONS. ARQ:	M
REVISORES:	ALF, ISC
H. MÁX. LETRA:	26
CONSERV. EPG:	Mala
RESPONS EPIGR:	SM
RESPONS ARQUEOL.:	MGM
TEXTO Y APARATO CRÍTICO	
TEXTO:	[tibi] [uko] [ir]
APARATO CRÍTICO:	[tibi] , tin Roca 1984, [tiki] Velaza 2008, [tin] Simón Cornago 2012 [uko] , uko Roca 1984, [kauko] Velaza 2008, [+uko] Simón Cornago 2012 [ir] , [a]ir Roca 1984, [ír] Velaza 2008, [+ir] Simón Cornago 2012
EPIGRAFÍA Y PALEOGRAFÍA	
FTE. LEC.:	Fletcher - Silgo 1987
NÚM. TEXTOS:	1
SIGNARIO:	LEVANTINO
SEPARADORES:	CARECE
LENGUA:	IBERICO
METROLOGÍA:	carece
OBSERV. EPIGRÁFICAS:	Pedestal realizado con caliza de Sagunto. Los textos, ibérico y latino, están grabados en dos caras contiguas una a la otra y uno inverso respecto del otro, por lo que probablemente no son textos coetáneos sino que se trata de una reutilización. Primero se emplearía como pedestal con una inscripción ibérica y después se giraría y se grabaría el texto latino (Simón Cornago 2012c). Corell lee este último como [L]ibero / [-]Atili-/[us---], dedicado por tanto a la divinidad a la que están consagradas la mayor parte de las inscripciones latinas de este santuario. Las ediciones del texto ibérico presentan notables divergencias. Es seguro que las tres líneas de texto están incompletas en su inicio. Existe la posibilidad de leer kauko en la segunda línea, que Velaza 2008, relaciona con kaukoí , que aparece en la inscripción saguntina sobre bronce (V.04.27) y posiblemente en otra sobre cerámica de la propia Montanya Frontera (V.04.51).
OBSERV. PALEOGRÁFICAS:	Se emplean los alógrafos ti1 , u1 , ko1 , i1 y r1 .
CONTEXTO ARQUEOLÓGICO	
FECHA HALLAZGO:	Anterior a 1984
CIRCUNSTANCIAS HALLAZGO:	HALLAZGO CASUAL
DATACIÓN:	Siglos. I a.C. - I d.C.



CRIT. DAT.:	Corell (2002), considera que por la paleografía y la presencia de la inscripción ibérica puede fecharse en el siglo I d.C. Es muy posible, sin embargo, que los textos no sean coetáneos sino sucesivos, siendo el ibérico anterior y presumiblemente, por tanto, del siglo anterior.
CONTEXTO HALLAZGO:	Recuperado en superficie por componentes del Centro Arqueológico Saguntino (Roca 1984).
OBSERVACIONES ARQUEOL.:	Fragmento de pedestal de caliza azul local. Datos generales de Sagunto, en F.11.01.

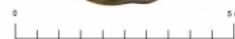
BIBLIOGRAFÍA

ED. PRINCEPS:	Roca 1984
BIBL. FILOL.:	Fletcher - Silgo 1987, n.º 30; Corell 2002, n.º 369; HEp 12, n.º 463; Velaza 2008, 301-302, fig. 1; Simón Cornago 2012c, n.º 3; Simón Cornago 2013, P91; Velaza 2014, 326; Lowe 2014, 117; Civera i Gómez 2014-2015, 161-162

ILUSTRACIONES



Créditos: Velaza 2008



Créditos: Ignacio Simón Cornago

