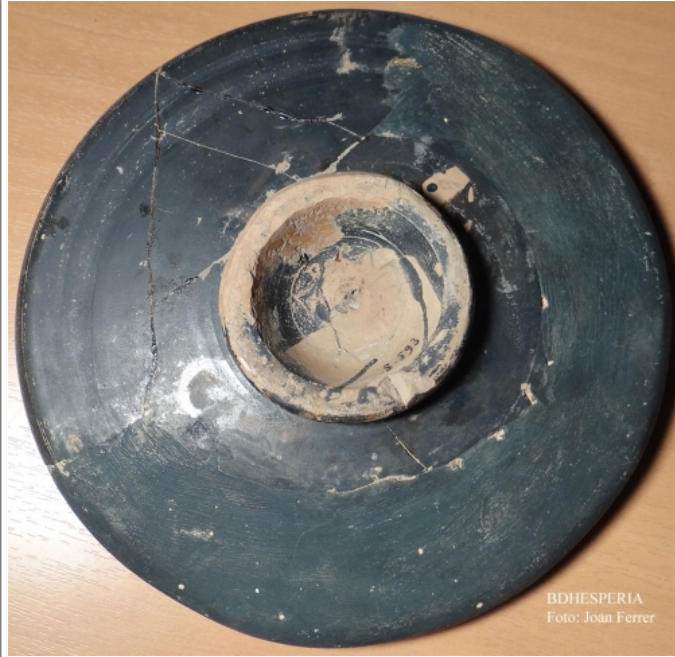




Citación: BDHespHER.02.075, consulta: 01-07-2024

**Ref. Hesperia: HER.02.075**

CABECERA	
<b>REF. MLH:</b>	B.01.075
<b>MUNICIPIO:</b>	Nissan-lez-Enserune
<b>N. INV.:</b>	Musée National d'Ensérune S.593 (1960, 1970, 1976)
<b>YACIMIENTO:</b>	Ensérune
<b>PROVINCIA:</b>	Hérault
<b>OBJETO:</b>	C
GENERALIDADES	
<b>MATERIAL:</b>	CERAMICA
<b>SOPORTE:</b>	RECIPIENTE
<b>TÉCNICA:</b>	INCISION
<b>TIPO:</b>	Campaniense
<b>FORMA:</b>	Plato
<b>DIRECCIÓN ESCRITURA:</b>	DEXTROGIRA
<b>NÚM. INSCRIPCIONES:</b>	1
<b>TIPO EPÍGRAFE:</b>	PROPIEDAD
<b>DIMENSIONES OBJETO:</b>	diam. 19,5 cm; base 7 cm
<b>H. MÁX. LETRA:</b>	0,7
<b>CONSERV. EPG:</b>	Regular
<b>CONS. ARQ:</b>	R
<b>RESPONS EPIGR:</b>	JGC
<b>REVISORES:</b>	JGC, JFJ, NMM (2014)
TEXTO Y APARATO CRÍTICO	
<b>TEXTO:</b>	<b>uráśu</b>
<b>APARATO CRÍTICO:</b>	<b>uráśu, urakakeu</b> MLH variante
EPIGRAFÍA Y PALEOGRAFÍA	
<b>FTE. LEC.:</b>	MLH. Foto y calco
<b>NÚM. TEXTOS:</b>	1
<b>LENGUA:</b>	IBERICO
<b>SIGNARIO:</b>	LEVANTINO
<b>OBSERV. EPIGRÁFICAS:</b>	Fragmento de cuenco campaniense. Inscrito en el hueco bajo el pie, dentro de una línea circular. Barniz muy deteriorado. Completo. En grafía latina sería *urassō(n), cf. <i>Vrassi</i> (CIL XII 3127 Nimes), quizá <i>Vradius</i> (CIL V 4538), <i>Vradsarius</i> (CIL V 5896), que pueden pertenecer al repertorio galo o ligur.
CONTEXTO ARQUEOLÓGICO	
<b>DATACIÓN:</b>	Incierta: s. II a.C.
<b>CRIT. DAT.:</b>	Soporte
BIBLIOGRAFÍA	
<b>ED. PRINCEPS:</b>	MLH II
<b>BIBL. FILOL.:</b>	Correa 1993b, 110
ILUSTRACIONES	



BDHESPERIA  
Foto: Joan Ferrer

Créditos: BDHesperia\_JFJ



BDHESPERIA  
Foto: Joan Ferrer

Créditos: BDHesperia\_JFJ