



Citación: BDHespAUD.05.14, consulta: 16-01-2025

Ref. Hesperia: AUD.05.14

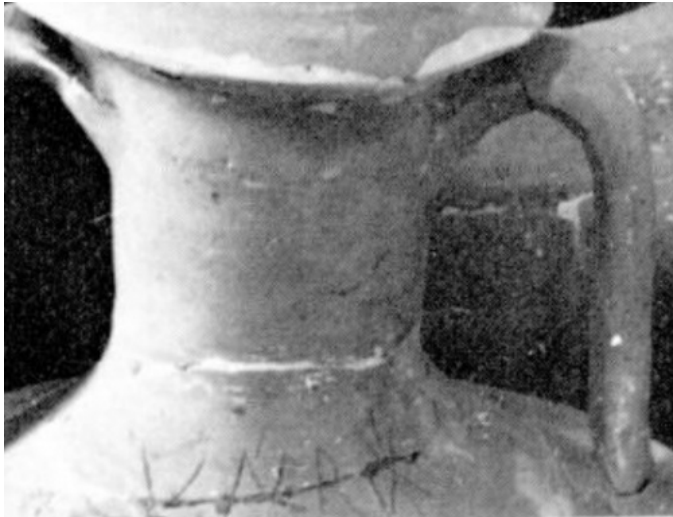
| CABECERA | |
|---------------------------------|---|
| REF. MLH: | B.07.14 |
| MUNICIPIO: | Sigean |
| N. INV.: | Museo de Sigean (1970, 1976); N. Inv. 86.02.77 |
| TIPO YAC.: | HABITAT |
| YACIMIENTO: | Pech Maho |
| PROVINCIA: | Aude |
| OBJETO: | C |
| GENERALIDADES | |
| MATERIAL: | CERAMICA |
| TIPO: | Greco-itálica |
| SOPORTE: | RECIPIENTE |
| FORMA: | Ánfora |
| TÉCNICA: | INCISION |
| DIRECCIÓN ESCRITURA: | DEXTROGIRA |
| NÚM. INSCRIPCIONES: | 2 |
| DIMENSIONES OBJETO: | 71,5 x 36,5 diám.máx x 13 cuello x 12 diám. boca |
| H. MÁX. LETRA: | 3 |
| H. MÍN. LETRA: | 2,5 |
| CONSERV. EPG: | Ejemplar completo. Regular |
| CONS. ARQ: | B |
| RESPONS EPIGR: | JGC |
| REVISORES: | JGC, JFJ, NMM (2014) |
| TEXTO Y APARATO CRÍTICO | |
| TEXTO: | a) miata b) i |
| APARATO CRÍTICO: | <i>miata</i> , <i>miabo</i> MLH |
| EPIGRAFÍA Y PALEOGRAFÍA | |
| FTE. LEC.: | E; MLH. Foto y Calco; Ferrer |
| LENGUA: | IBERICO |
| SIGNARIO: | LEVANTINO |
| OBSERV. EPIGRÁFICAS: | Ánfora reconstruida de fragmentos. Grabado al dorso. Completa. Mismo texto que AUD.05.15, pero distinta mano. Quizá part. posesiva -mi y comienzo de palabra frecuente en el Sur de Francia: atá . Al otro lado único signo i . Marca rectangular de estampilla: Λ·BI |
| OBSERV. PALEOGRÁFICAS: | a 1, bo 1 [= ta] |
| CONTEXTO ARQUEOLÓGICO | |
| FECHA HALLAZGO: | 1970-1972 |
| CIRCUNSTANCIAS HALLAZGO: | EXCAVACION |
| DATACIÓN: | Segunda mitad del s. III a. C. |
| CRIT. DAT.: | 1- Último período de habitación del hábitat antes de su destrucción ca. 200 a.C. 2- Ánforas greco-itálicas antiguas (comienzan en el 250 a.C. y se multiplican en la 2ª mitad del s. III a.C. 3- Platos de pescado de tipo reciente y las copas de alfarero Nikias. 4- Rareza del campaniense A (sólo un bol y algunos fragmentos) debido a su retraso en la defunción por occidente (no antes del último cuarto del s. III a.C.): Morel dice que se generalizan a partir del 200 a.C. |
| CONTEXTO HALLAZGO: | Oppidum de Pech Maho; en un importante barrio de carácter artesanal y comercial, entre el recinto interior y una calle paralela de dirección E-O. Recinto 54 C. |
| OBSERVACIONES | Ánfora de tipo greco-itálico antiguo, caracterizado por una panza en forma |



| | |
|------------------|--|
| ARQUEOL.: | de peonza y un labio inclinado. Pasta marrón rojizo pálido. |
|------------------|--|

BIBLIOGRAFÍA

| | |
|------------------------|--|
| ED. PRINCEPS: | Solier 1979, 95, nº 8, 97, nº 2, fig. 21-1 (foto), fig. 24-21. |
| BIBL. ARQUEOL.: | Gorgues 2010, 88-123, esp. 106-7, fig.26, 2 |

ILUSTRACIONES

Créditos: Solier (RAN)