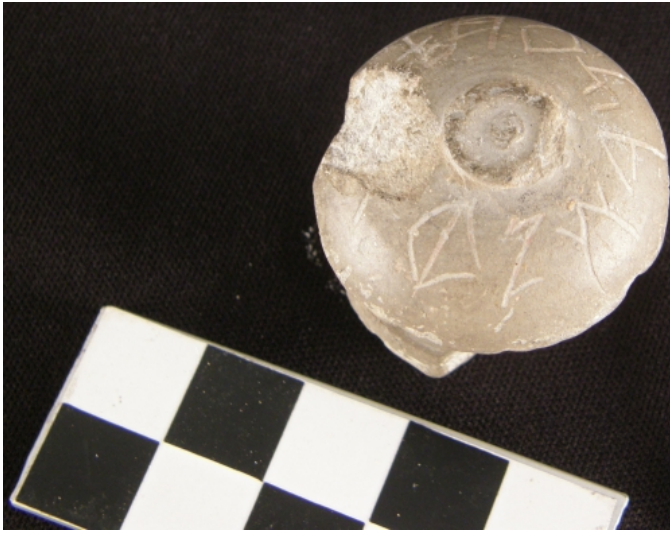




Citación: BDHespA.08.20, consulta: 29-06-2026

Ref. Hesperia: A.08.20

| CABECERA | |
|---------------------------------|--|
| REF. MLH: | G.09. |
| MUNICIPIO: | El Campello |
| N. INV.: | MARQ |
| TIPO YAC.: | HABITAT |
| YACIMIENTO: | Illeta dels Banyets |
| PROVINCIA: | Alicante |
| OBJETO: | C |
| GENERALIDADES | |
| MATERIAL: | CERAMICA |
| SOPORTE: | INSTRUMENTO |
| TIPO: | Ática(?) |
| FORMA: | Tapadera hemisférica, ¿de lecánide? |
| TÉCNICA: | INCISION |
| DIRECCIÓN ESCRITURA: | LEVOGIRA |
| NÚM. INSCRIPCIONES: | 1 |
| TIPO EPÍGRAFE: | INDET. |
| DIMENSIONES OBJETO: | 3,2 x 3 (diám.) |
| NÚM. LÍNEAS: | 1 |
| CONSERV. EPG: | incompleta |
| RESPONS EPIGR: | ALF |
| REVISORES: | ALF; JFJ |
| TEXTO Y APARATO CRÍTICO | |
| TEXTO: | S45ti+[-]sdeeiar |
| APARATO CRÍTICO: | S45ti+[-]sdeeiar , lsS47feiariki+[-] Olcina 2001, eiarkidita[]ste Faria 2002, tikirairtes[--]+ , Moncunill 2007, [-]sdeeiarS45ti+ Ferrer i Jané 2010, [-]sdeiiarS45di+ Ferrer i Jané 2010 (alten.), eiarkitita[]ste Silgo 2016, eiarkiti+[-]ste Correa 2018, bi[lo]steeiarkuti Rodríguez Ramos 2018, lsdeeiarS45ti+ Moncunill-Velaza 2019, kéti+[-]sdeeiar Ferrer i Jané e.p. |
| EPIGRAFÍA Y PALEOGRAFÍA | |
| FTE. LEC.: | BDH |
| SEPARADORES: | CARECE |
| NÚM. TEXTOS: | 1 |
| LENGUA: | IBERICO |
| SIGNARIO: | MERIDIONAL |
| METROLOGÍA: | carece |
| OBSERV. EPIGRÁFICAS: | La inscripción está inscrita sobre la parte superior del objeto, siguiendo su forma circular. No está completa, pues le falta un signo, debido a la rotura de parte de la pieza. Además se conserva el trazo de otro signo, pero no es posible su identificación. |
| OBSERV. PALEOGRÁFICAS: | El comienzo y el final de la inscripción no está claro, y los editores no ofrecen ninguna propuesta. Se propone la lectura dada en el aparato crítico. |
| CONTEXTO ARQUEOLÓGICO | |
| FECHA HALLAZGO: | 2000 |
| CIRCUNSTANCIAS HALLAZGO: | HALLAZGO CASUAL |
| DATACIÓN: | Siglo IV a.C. |
| CRIT. DAT.: | Paleográficos. |
| CONTEXTO HALLAZGO: | Encontrado, de forma casual, por Antonio Ángel Raya Córdoba, quien la entregó al Museo de Alicante (MARQ) en el año 2000. |
| OBSERVACIONES ARQUEOL.: | Tirador de una tapadera cerámica en pasta gris, de forma hemisférica, con inscripción. Probablemente pertenezca a una tapadera de una lecánide ática. Su diámetro es de 3 cm, y la altura conservada de 3,2 cm. |
| BIBLIOGRAFÍA | |
| ED. PRINCEPS: | Olcina 2001, 32 |
| BIBL. FILOL.: | Ferrer i Jané 2010a; de Hoz 2011a |
| ILUSTRACIONES | |



Créditos: Ignacio Simón Cornago



Créditos: Ignacio Simón Cornago