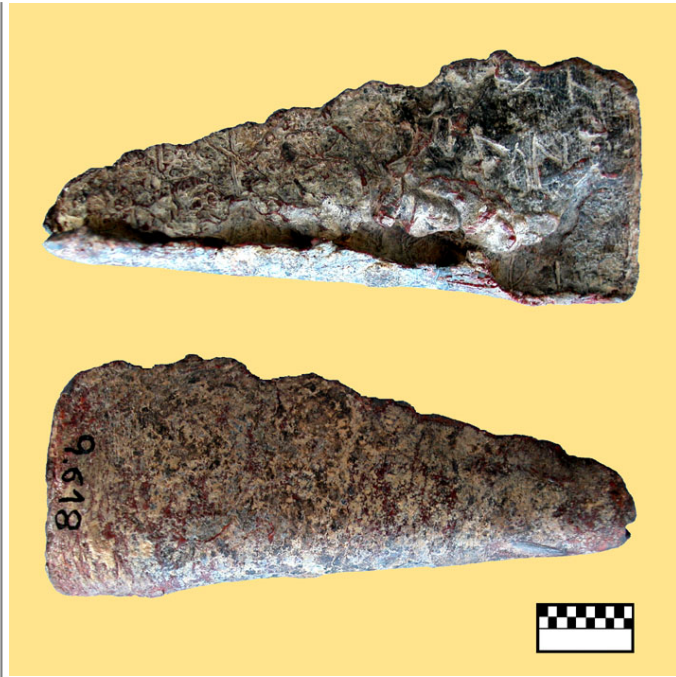




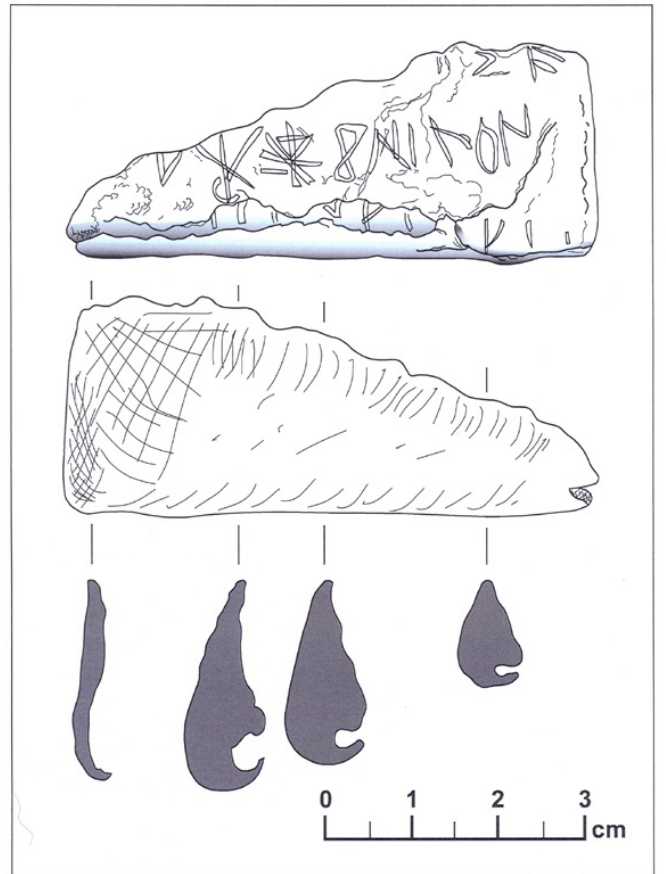
Citación: BDHespT.13.01, consulta: 29-06-2026

**Ref. Hesperia: T.13.01**

CABECERA	
<b>REF. MLH:</b>	C.
<b>MUNICIPIO:</b>	Alcanar
<b>N. INV.:</b>	Museu de les Terres de l'Ebre (Amposta)
<b>TIPO YAC.:</b>	HABITAT
GENERALIDADES	
<b>MATERIAL:</b>	PLOMO
<b>FORMA:</b>	Triangular
<b>DIRECCIÓN</b>	DEXTROGIRA
<b>ESCRITURA:</b>	
<b>TIPO EPÍGRAFE:</b>	INDET.
<b>DIMENSIONES</b>	2 x 6 cm
<b>INSCRIPCIÓN:</b>	
<b>H. MÁX. LETRA:</b>	8
<b>CONSERV. EPG:</b>	Texto muy mutilado
<b>RESPONS EPIGR:</b>	JFJ
<b>RESPONS ARQUEOL.:</b>	JFJ
TEXTO Y APARATO CRÍTICO	
<b>TEXTO:</b>	<p>Lectura de la editio princeps:</p> <p>A): [---]+ska[---] [---]++ṭa+koiltun[---]</p> <p>B): [---]+++[.]+++[.]m̄ba+[---]</p> <p>Lectura de Panosa (2015):</p> <p>[---]r̄aka akoboiltun ++a[.]rtinaba[---?]</p>
<b>APARATO CRÍTICO:</b>	<b>ṭa+ko, ṭabeko o ko- o ṭaboko o ko-</b> Ed. princeps (altern.) <b>ṭakoko o beḱoko</b> Rodríguez Ramos
BIBLIOGRAFÍA	
<b>ED. PRINCEPS:</b>	Ferrer i Jané et alii 2008
<b>BIBL. FILOL.:</b>	Moncunill 2010, 142, 148; Rodríguez Ramos 2014, 127; Panosa 2015, 56-58 n.º 15; Sabaté 2016, 47-48 § 6; Velaza 2016, n.º 6.6; Moncunill - Velaza 2019, 457, 458, 471
ILUSTRACIONES	



Créditos: JFJ



Créditos: Ramon Álvarez