



Citación: BDHespSO.01.10, consulta: 26-06-2026

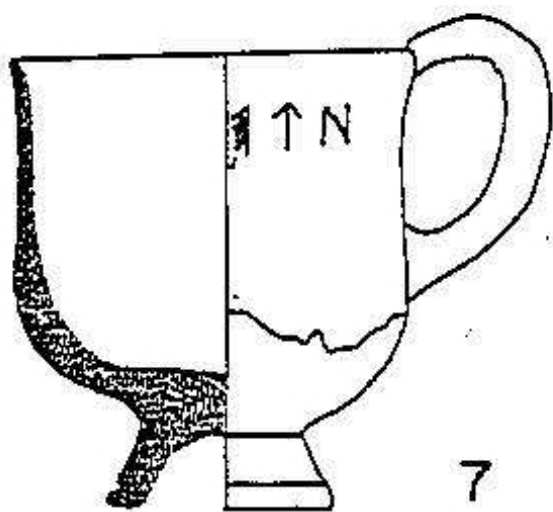
Ref. Hesperia: SO.01.10

CABECERA	
REF. MLH:	K.09.10
MUNICIPIO:	Garray
N. INV.:	Museo Numantino, Soria; N. Inv.: 1312
TIPO YAC.:	HABITAT
YACIMIENTO:	Numancia
PROVINCIA:	Soria
OBJETO:	C
GENERALIDADES	
MATERIAL:	CERAMICA
FORMA:	Taza
DIRECCIÓN	LEVOGIRA
ESCRITURA:	
TIPO EPÍGRAFE:	Propiedad ?
SOPORTE:	RECIPIENTE
TÉCNICA:	INCISION
NÚM.	1
INSCRIPCIONES:	
DIMENSIONES	6,5 x 1,4 (H. pie) x 4,1
OBJETO:	
NÚM. LÍNEAS:	1
CONSERV. EPG:	Completo por la derecha
CONS. ARQ:	M
REVISORES:	ELM, ALF, CJC
RESPONS ARQUEOL.:	MGM
TEXTO Y APARATO CRÍTICO	
TEXTO:	ouem[---]
EPIGRAFÍA Y PALEOGRAFÍA	
FTE. LEC.:	MLH IV
SEPARADORES:	CARECE
NÚM. TEXTOS:	1
LENGUA:	INDET.
SIGNARIO:	CELTIBERICO E.
METROLOGÍA:	carece
OBSERV. EPIGRÁFICAS:	El grafito está realizado mediante trazos regulares, cerca del asa, casi debajo del borde. Escritura levógira. Podría tratarse de la abreviatura de la designación del dueño del objeto.
OBSERV. PALEOGRÁFICAS:	Aunque el último signo no se lee completo, debe ser una m oriental. Alografía: o4 ; u1 ; e4 ; m1 .
CONTEXTO ARQUEOLÓGICO	
FECHA HALLAZGO:	excavaciones de comienzos del s. XX
CIRCUNSTANCIAS HALLAZGO:	EXCAVACION
DATACIÓN:	Ss. -II / -I.
CRIT. DAT.:	Tipología cerámica.
OBSERVACIONES ARQUEOL.:	Taza de barro negruzco, debido quizá a una cocción excesiva (Arlegui 1992, 479). Pie destacado y ligeramente insinuado y con incisión doble a modo de moldura cerca de la base. Asa de sección circular. La inscripción postcocción se sitúa próxima a la boca. Dibujo (Arlegui 1992, 491, 7).
BIBLIOGRAFÍA	
ED. PRINCEPS:	Wattenberg 1963, 177, n. 593
BIBL. FILOL.:	Arlegui 1992b, con lám.1 Nr.7; MLH IV, 672-673; Jordán 2004b; Jordán 2019, 362;
ILUSTRACIONES	



Créditos: Foto: I. Simón Cornago.

Créditos: Foto: I. Simón Cornago.



Créditos: Dibujo: M. Arlegui 1992, 491.

