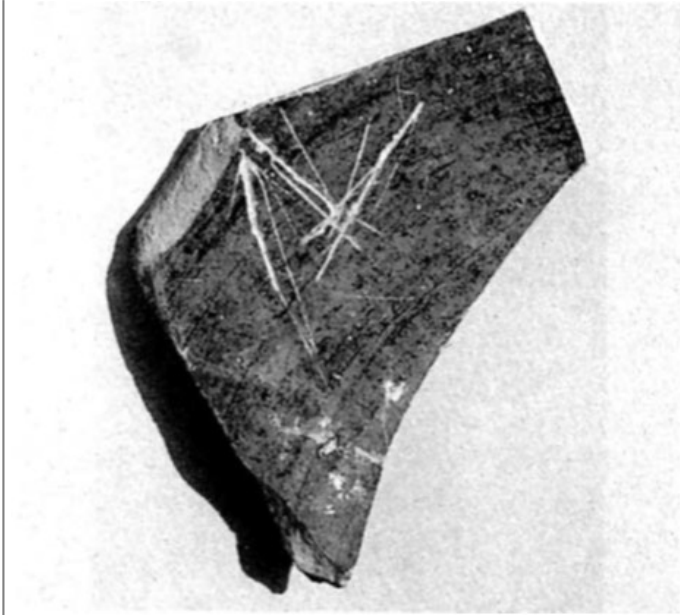




Citación: BDHespZ.09.53, consulta: 09-02-2026

Ref. Hesperia: Z.09.53

CABECERA	
REF. MLH:	K.
MUNICIPIO:	Botorrita
N. INV.:	MPZ?
TIPO YAC.:	HABITAT
GENERALIDADES	
MATERIAL:	CERAMICA
SOPORTE:	RECIPIENTE
TÉCNICA:	INCISION
NÚM. INSCRIPCIONES:	1
NÚM. LÍNEAS:	1
REVISORES:	ALF, CJC
TEXTO Y APARATO CRÍTICO	
TEXTO:	n
APARATO CRÍTICO:	n, i Díaz y Jordán
EPIGRAFÍA Y PALEOGRAFÍA	
FTE. LEC.:	Díaz Sanz - Jordán 2001
NÚM. TEXTOS:	1
SIGNARIO:	CELTIBERICO ?
OBSERV. EPIGRÁFICAS:	El esgrafiado es muy tosco y descuidado. Tanto el signo para i como el de para n están muy bien testimoniados de manera independiente. Los trazos más profundos decantan la lectura hacia n , en lugar de i . La lectura de i se encuentra en una fusayola botorritense.
OBSERV. PALEOGRÁFICAS:	Alografía: n1 cib. oriental (= n1 ibérica).
CONTEXTO ARQUEOLÓGICO	
FECHA HALLAZGO:	Desconocido
CIRCUNSTANCIAS HALLAZGO:	EXCAVACION
DATACIÓN:	Ss. - II a mediados del -I.
CRIT. DAT.:	Arqueológicos: Díaz Sanz - Jordán 2001.
CONTEXTO HALLAZGO:	Procede de la plataforma Noroeste.
OBSERVACIONES ARQUEOL.:	Fragmento de pared de cerámica a mano, con grafito inciso en el interior de la pieza. El exterior está pulido.
BIBLIOGRAFÍA	
ED. PRINCEPS:	Díaz Sanz - Jordán 2001, 311, n. 15, 325, fig. 15
BIBL. FILOL.:	Beltrán et alii 1996, 21, nº 31; Jordán 2004b; Jordán 2019, 378
ILUSTRACIONES	



Créditos: Foto: Díaz y Jordán 2001, 325.