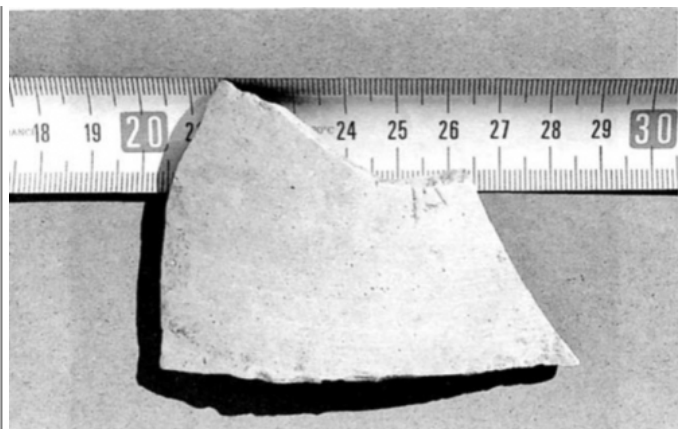




Citación: BDHespZ.09.40, consulta: 29-05-2026

**Ref. Hesperia: Z.09.40**

CABECERA	
<b>REF. MLH:</b>	K.
<b>MUNICIPIO:</b>	Botorrita
<b>N. INV.:</b>	MPZ?
<b>TIPO YAC.:</b>	HABITAT
<b>YACIMIENTO:</b>	Cabezo de las Minas (Contrebia Belaisca)
<b>PROVINCIA:</b>	Zaragoza
<b>OBJETO:</b>	C
GENERALIDADES	
<b>MATERIAL:</b>	CERAMICA
<b>FORMA:</b>	vasito
<b>DIRECCIÓN ESCRITURA:</b>	DEXTROGIRA
<b>TIPO EPÍGRAFE:</b>	INDET.
<b>CONSERV. EPG:</b>	Incompleta por la parte de arriba
<b>RESPONS EPIGR:</b>	ALF
<b>SOPORTE:</b>	RECIPIENTE
<b>TÉCNICA:</b>	INCISION
<b>NÚM. INSCRIPCIONES:</b>	1
<b>NÚM. LÍNEAS:</b>	1
<b>CONS. ARQ:</b>	R
<b>REVISORES:</b>	ALF, CJC
TEXTO Y APARATO CRÍTICO	
<b>TEXTO:</b>	[---]ku?
<b>APARATO CRÍTICO:</b>	[---]ku?, [---]r?, [---]tu? Díaz y Jordán
EPIGRAFÍA Y PALEOGRAFÍA	
<b>FTE. LEC.:</b>	Díaz Sanz - Jordán 2001
<b>NÚM. TEXTOS:</b>	1
<b>SIGNARIO:</b>	CELTIBERICO?
<b>SEPARADORES:</b>	CARECE
<b>LENGUA:</b>	INDET.
<b>METROLOGÍA:</b>	carece
<b>OBSERV. EPIGRÁFICAS:</b>	Esgrafiado postcocción. El grafito se hizo con una incisión muy profunda en la pared exterior del objeto.
<b>OBSERV. PALEOGRÁFICAS:</b>	Sólo quedan restos de un signo que podría ser <b>ku</b> , <b>r</b> o incluso <b>tu</b> .
CONTEXTO ARQUEOLÓGICO	
<b>FECHA HALLAZGO:</b>	Desconocido
<b>CIRCUNSTANCIAS HALLAZGO:</b>	EXCAVACION
<b>DATACIÓN:</b>	Del siglo -II a mediados del s. -I.
<b>CRIT. DAT.:</b>	Arqueológicos: Díaz Sanz - Jordán 2001
<b>CONTEXTO HALLAZGO:</b>	Procede de la plataforma Noroeste del cabezo.
<b>OBSERVACIONES ARQUEOL.:</b>	Pared de vasito con grafito hecho mediante una incisión bastante profunda en la pared exterior de la pieza.
BIBLIOGRAFÍA	
<b>ED. PRINCEPS:</b>	Díaz Sanz - Jordán 2001, 313, n. 22, 328. fig. 22
<b>BIBL. FILOL.:</b>	Jordán 2004b; Jordán 2019, 381
<b>BIBL. ARQUEOL.:</b>	
ILUSTRACIONES	



Créditos: Foto: Díaz y Jordán 2001, 328.