



Citación: BDHespB.40.03, consulta: 29-06-2026

Ref. Hesperia: B.40.03

CABECERA

REF. MLH:	C.08.22.S1	YACIMIENTO:	El Puig Castellar (SCG)
MUNICIPIO:	Santa Coloma de Gramenet	PROVINCIA:	Barcelona
N. INV.:	MAC-Barcelona, n.º 36979	TIPO YAC.:	HABITAT

GENERALIDADES

MATERIAL:	PLOMO	SOPORTE:	Placa-lingote
TÉCNICA:	INCISION	DIRECCIÓN ESCRITURA:	DEXTROGIRA
NÚM. INSCRIPCIONES:	1	TIPO EPÍGRAFE:	PROPIEDAD
DIMENSIONES OBJETO:	17 x 14,5 x 0,5/0,6 cm	NÚM. LÍNEAS:	1
H. MÁX. LETRA:	4 mm	H. MÍN. LETRA:	3 mm
CONSERV. EPG:	B	CONS. ARQ:	B
RESPONS EPIGR:	JFJ	REVISORES:	VSV, NMM
RESPONS ARQUEOL.:	JFJ	REVISORES ARQ.:	VSV

TEXTO Y APARATO CRÍTICO

TEXTO:	iskebeír
APARATO CRÍTICO:	beír, beír[-]ir o beír[s?]ir Rodríguez Ramos

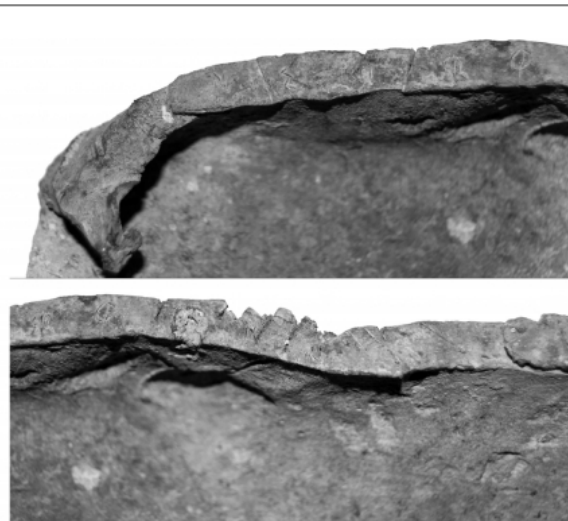
BIBLIOGRAFÍA

ED. PRINCEPS:	Moncunill - Morell 2008
BIBL. FILOL.:	Moncunill 2010, 82-83; Rodríguez Ramos 2014, 134-135, 157; Sabaté 2016, 51; Moncunill - Velaza 2019, 337

ILUSTRACIONES



Créditos: N. Morell



Créditos: N. Morell

