

Citación: BDHespB.40.02, consulta: 29-06-2026

Ref. Hesperia: B.40.02

CABECERA

| | | | |
|-------------------|--------------------------|--------------------|-------------------------|
| REF. MLH: | C.08.23.S1 | YACIMIENTO: | El Puig Castellar (SCG) |
| MUNICIPIO: | Santa Coloma de Gramenet | PROVINCIA: | Barcelona |
| TIPO YAC.: | HABITAT | | |

GENERALIDADES

| | | | |
|----------------------------|----------|-----------------------------|---------------|
| MATERIAL: | PLOMO | SOPORTE: | Placa-lingote |
| TÉCNICA: | INCISION | DIRECCIÓN ESCRITURA: | DEXTROGIRA |
| NÚM. INSCRIPCIONES: | 1 | TIPO EPÍGRAFE: | PROPIEDAD |
| RESPONS EPIGR: | JFJ | REVISORES: | VSV, NMM |
| RESPONS ARQUEOL.: | JFJ | | |

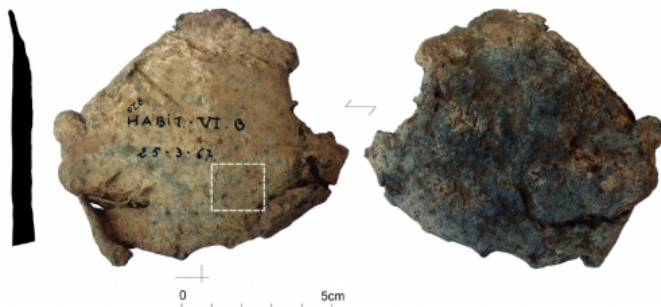
TEXTO Y APARATO CRÍTICO

| | |
|-------------------------|------------------------|
| TEXTO: | iar |
| APARATO CRÍTICO: | nar E (altern.) |

BIBLIOGRAFÍA

| | |
|----------------------|--|
| ED. PRINCEPS: | Moncunill - Morell 2008 |
| BIBL. FILOL.: | Moncunill 2010, 79; Rodríguez Ramos 2014, 150; Sabaté 2016, 51; Moncunill - Velaza 2019, 312 |

ILUSTRACIONES



Créditos: N. Morell



Créditos: N. Morell

