



Citación: BDHespGI.18.01, consulta: 27-06-2026

Ref. Hesperia: GI.18.01

CABECERA

REF. MLH:	C.	YACIMIENTO:	Plana Basarda
MUNICIPIO:	Santa Cristina d'Aro	PROVINCIA:	Girona
N. INV.:	Museu Municipal de Llagostera, n.º 116	OBJETO:	P
TIPO YAC.:	HABITAT		

GENERALIDADES

MATERIAL:	PLOMO	SOPORTE:	Pesa
FORMA:	Truncopiramidal	TÉCNICA:	INCISION
DIRECCIÓN ESCRITURA:	DEXTROGIRA	NÚM. INSCRIPCIONES:	2
TIPO EPÍGRAFE:	PROPIEDAD	DIMENSIONES OBJETO:	3 x 3 x 7,5
NÚM. LÍNEAS:	1	H. MÁX. LETRA:	4 mm
H. MÍN. LETRA:	9 mm	CONS. ARQ:	R
RESPONS EPIGR:	JFJ	RESPONS ARQUEOL.:	JFJ

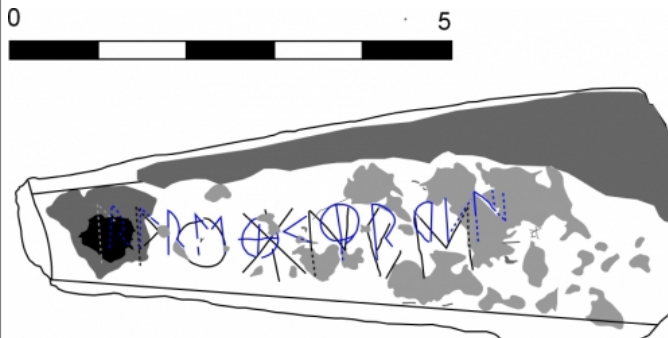
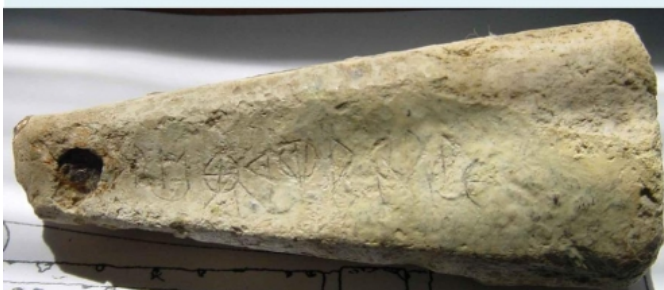
TEXTO Y APARATO CRÍTICO

TEXTO:	(a) [.]akutaneś (b) [.]laštegeñar++
APARATO CRÍTICO:	

BIBLIOGRAFÍA

ED. PRINCEPS:	Ferrer i Jané 2012a
BIBL. FILOL.:	Ferrer i Jané 2005, 966 n. 46; Sabaté 2016, 51
BIBL. ARQUEOL.:	Aicart et alii 2007, 65-67

ILUSTRACIONES



Créditos: JFJ

Créditos: JFJ

