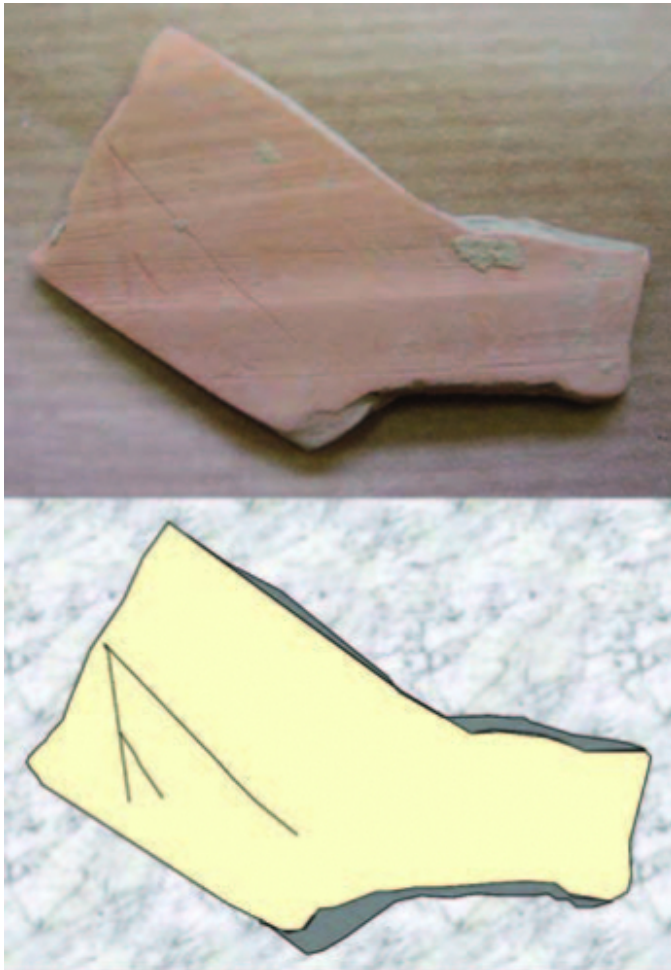




Citación: BDHespNA.01.08, consulta: 05-02-2026

**Ref. Hesperia: NA.01.08**

CABECERA	
REF. MLH:	K.18
MUNICIPIO:	Viana
N. INV.:	Desconocido
TIPO YAC.:	HABITAT
GENERALIDADES	
MATERIAL:	CERAMICA
FORMA:	Fragmento
DIRECCIÓN ESCRITURA:	DEXTROGIRA
DIMENSIONES	5,4 x 3,8 x 0,3
OBJETO:	
H. MÁX. LETRA:	19
REVISORES:	ALF, CJC, ENF
TEXTO Y APARATO CRÍTICO	
TEXTO:	ka
APARATO CRÍTICO:	
EPIGRAFÍA Y PALEOGRAFÍA	
FTE. LEC.: Jordán 2019	
NÚM. TEXTOS: 1	
SIGNARIO: CELTIBERICO	
OBSERV. EPIGRÁFICAS:	Esgrafiado <i>post cocturam</i> . El grafito contiene solo un signo, <b>ka</b> , que también aparece en un recipiente de cerámica y un fragmento de Caminreal, en fragmentos y columnas de <i>Contrebia Belaisca</i> , y en un sello de Los Arcos.
CONTEXTO ARQUEOLÓGICO	
FECHA HALLAZGO:	Desconocido
CIRCUNSTANCIAS HALLAZGO:	DESCONOCIDO
DATACIÓN:	Desde mediados del siglo II hasta el 76 a. e. Esta horquilla temporal comienza en el momento de la reubicación de la población indígena desde el cerro de Monte Cantabria, por imposición romana, tras la primera guerra celtibérica. El final del lapso temporal viene marcado por la violenta destrucción de la ciudad por parte de Sertorio en el 76 a.e.
CRIT. DAT.:	Estratigrafía arqueológica.
CONTEXTO HALLAZGO:	Hallado por J.C. Labeaga.
OBSERVACIONES ARQUEOL.:	Fragmentos de cerámica con grafito.
BIBLIOGRAFÍA	
ED. PRINCEPS:	Olcoz et alii 2007-2008, 93-94
BIBL. FILOL.:	Jordán 2011, 300; Jordán 2019, 397
BIBL. ARQUEOL.:	Labeaga 1999-2000; Armendáriz 2008
ILUSTRACIONES	



Créditos: Foto y dibujo: Olcoz et alii 2007-2008, 93.