



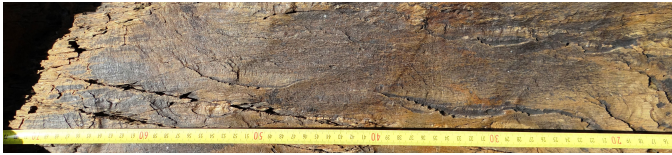
Citación: BDHespGI.01.01c, consulta: 23-06-2026

Ref. Hesperia: GI.01.01c

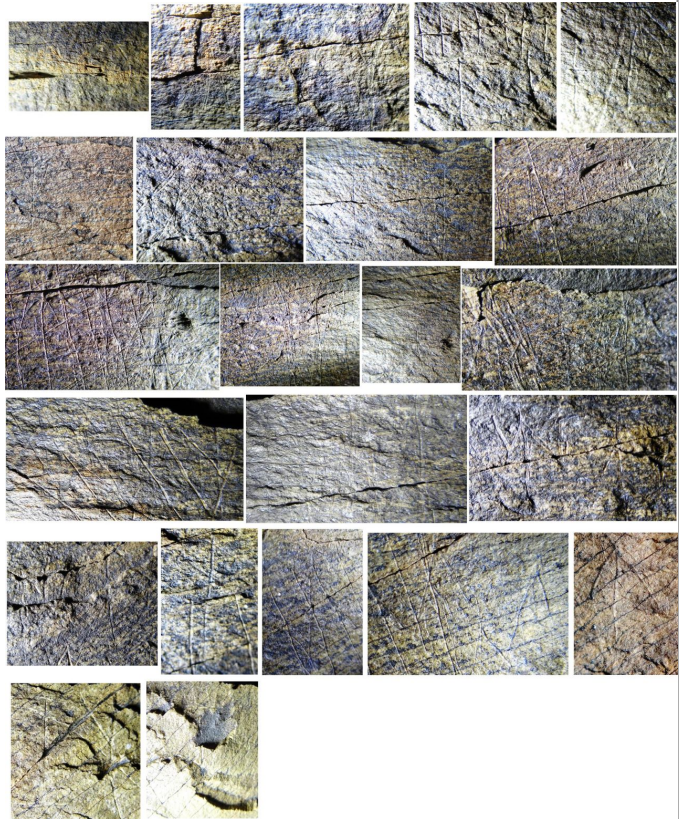
CABECERA	
REF. MLH:	B.
MUNICIPIO:	Ger
N. INV.:	In situ
TIPO YAC.:	INDETERMINADO
YACIMIENTO:	Ger Z4
PROVINCIA:	Girona
OBJETO:	R
GENERALIDADES	
MATERIAL:	PIEDRA
TÉCNICA:	INCISION
SOPORTE:	PARIETAL/RUPESTRE
DIRECCIÓN	DEXTROGIRA
ESCRITURA:	
NÚM.	1
INSCRIPCIONES:	
INSCRIPCIONES ADICIONALES:	GI.01.01a y b
TIPO EPÍGRAFE:	Signario
NÚM. LÍNEAS:	1
CONSERV. EPG:	Regular
CONS. ARQ:	R
RESPONS EPIGR:	JFJ
REVISORES:	JGC
RESPONS ARQUEOL.:	JFJ
TEXTO Y APARATO CRÍTICO	
TEXTO:	kugutudutidibabitadatedekogotodo+leś[.]skaga++a+mnirfbekigiumm̄+
APARATO CRÍTICO:	
EPIGRAFÍA Y PALEOGRAFÍA	
FTE. LEC.:	Ferrer i Jané 2013a
SEPARADORES:	CARECE
NÚM. TEXTOS:	1
LENGUA:	IBERICO
SIGNARIO:	LEVANTINO
OBSERV. EPIGRÁFICAS:	<p>En la roca R1 de la zona 4 hay al menos tres textos, el que se describe en esta ficha (GI.01.01c) y los de las fichas GI.01.01a y GI.01.01b. Los textos de esta roca fueron inicialmente publicados por Campmajó (2008 y 2012), pero de todos ellos solo se ha revisado el que corresponde a esta inscripción.</p> <p>Se trata de un signario aparentemente completo, aunque algunos signos en su extremo izquierdo son difíciles de identificar por hallarse en una zona erosionada. Tampoco se perciben bien los signos de la parte central debido a rayas modernas. El signario recoge sistemáticamente las variantes duales de los signos correspondientes a las oclusivas velares y dentales, grabando en primer lugar el signo marcado (anotación de la sorda) y a continuación el signo sencillo (anotación de la sonora). Como paralelo, véase el signario de Bolvir (GI.03.01,B), aunque haya diferencias entre ambos signarios en el orden de los signos. En este de Ger parece que se han colocado juntos los signos de aspecto externo semejante: ś y s; r y ř; n e i; y puede que I (signo nuevo) y m̄.</p>
OBSERV. PALEOGRÁFICAS:	Signo en forma de I latina, antes de m̄, de valor desconocido.
CONTEXTO ARQUEOLÓGICO	
CIRCUNSTANCIAS	PROSPECCION
HALLAZGO:	
DATACIÓN:	Siglo III a.C.
CRIT. DAT.:	Criterios paleográficos (Ferrer 2013b).
CONTEXTO	Zona 4 Roca 1.
HALLAZGO:	
BIBLIOGRAFÍA	
ED. PRINCEPS:	Ferrer i Jané 2013a; Ferrer i Jané 2013d
BIBL. FILOL.:	Ferrer i Jané 2014; Ferrer i Jané 2014c; Sabaté 2016, 42; Ferrer i Jané 2025e



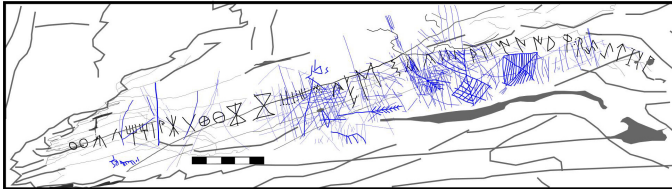
ILUSTRACIONES



Créditos: JFJ



Créditos: JFJ



Créditos: JFJ