



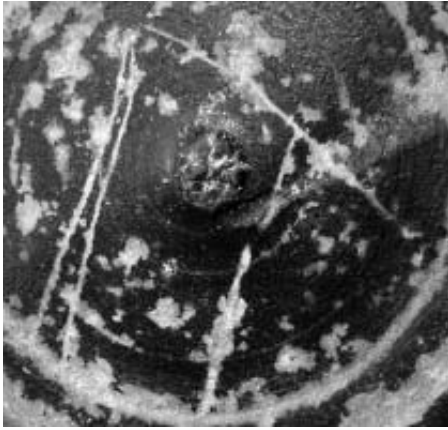
Citación: BDHespZ.11.01, consulta: 03-07-2026

**Ref. Hesperia: Z.11.01**

CABECERA			
<b>REF. MLH:</b>	E.	<b>YACIMIENTO:</b>	La Cabañeta
<b>MUNICIPIO:</b>	El Burgo de Ebro	<b>PROVINCIA:</b>	Zaragoza
<b>N. INV.:</b>	N.Inv.: 02.242.22200	<b>OBJETO:</b>	C
<b>TIPO YAC.:</b>	HABITAT		
GENERALIDADES			
<b>MATERIAL:</b>	CERAMICA	<b>TIPO:</b>	campaniense A
<b>SOPORTE:</b>	RECIPIENTE	<b>FORMA:</b>	Lamboglia 5
<b>TÉCNICA:</b>	INCISION	<b>DIRECCIÓN ESCRITURA:</b>	DEXTROGIRA
<b>NÚM. INSCRIPCIONES:</b>	1	<b>TIPO EPÍGRAFE:</b>	INDET.
<b>DIMENSIONES OBJETO:</b>	8 (diám. pie)	<b>NÚM. LÍNEAS:</b>	1
<b>H. MÁX. LETRA:</b>	35	<b>CONSERV. EPG:</b>	Regular
<b>RESPONS EPIGR:</b>	ALF	<b>REVISORES:</b>	ALF
TEXTO Y APARATO CRÍTICO			
<b>TEXTO:</b>	ka		
<b>APARATO CRÍTICO:</b>	ka, A latina, Ed. princeps (alternativa)		
EPIGRAFÍA Y PALEOGRAFÍA			
<b>FTE. LEC.:</b>	ed. princeps	<b>SEPARADORES:</b>	CARECE
<b>NÚM. TEXTOS:</b>	1	<b>LENGUA:</b>	INDET.
<b>SIGNARIO:</b>	LEVANTINO	<b>METROLOGÍA:</b>	carece
<b>OBSERV. EPIGRÁFICAS:</b>	El signo presente en el objeto se ha inciso mediante trazos muy tenues, y también es susceptible de interpretarse como una A latina abierta. Se compara con una marca de telar semejante procedente del yacimiento de Tiro de Cañón (Alcañiz, Teruele).		
CONTEXTO ARQUEOLÓGICO			
<b>FECHA HALLAZGO:</b>	2002		
<b>CIRCUNSTANCIAS HALLAZGO:</b>	EXCAVACION		
<b>DATACIÓN:</b>	últimas décadas s. II a.C.-guerras sertorianas (destrucción del yacimiento)		
<b>CRIT. DAT.:</b>	arqueológicos: cronología general desde la fase de mayor apogeo hasta su destrucción en las guerras sertorianas.		
<b>CONTEXTO HALLAZGO:</b>	El objeto fue descubierto durante la campaña de excavación de 2002 en el edificio en construcción situado junto a las termas, en el nivel a1.  En el yacimiento de La Cabañeta se han encontrado un total de cincuenta piezas con epígrafe, de las cuales catorce son ibéricas (el resto son: latinas (22), griegas (2) e indeterminadas (marcas)).		
<b>OBSERVACIONES ARQUEOL.:</b>	Grafito ibérico poscocción en el interior del pie de una cerámica campaniense A, de la forma Lamboglia 5.  El yacimiento de La Cabañeta se sitúa en la margen izquierda del río Ebro, a 17 Km de Zaragoza. Se plantea la hipótesis de un origen campamental, e incluso que puede identificarse con el <i>oppidum Castra Aelia</i> (Tito Livio 91.3). Su cronología va desde el s. II a.C. hasta las guerras sertorianas, los años 70 del s. I a.C. Ocupa una superficie de 20 ha. y está delimitado a un lado por una terraza fluvial, y en los otros tres lados, por un potente foso. Se piensa que fue una ciudad colonial con una alta población de inmigrantes.		

**BIBLIOGRAFÍA**

**ED. PRINCEPS:** Mínguez - Díaz 2011, 54-56, n. 1, fig. 1, núm. 1

**ILUSTRACIONES**

Créditos: Mínguez - Díaz 2011, n.1