



Citación: BDHespZ.11.10, consulta: 03-07-2026

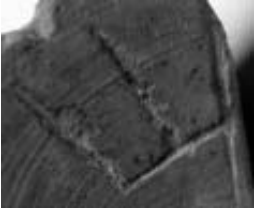
## Ref. Hesperia: Z.11.10

| CABECERA                        |   |
|---------------------------------|---|
| <b>REF. MLH:</b>                | E.  |
| <b>MUNICIPIO:</b>               | El Burgo de Ebro  |
| <b>N. INV.:</b>                 | N. Inv.: 08.3.23878   |
| <b>TIPO YAC.:</b>               | HABITAT   |
| <b>YACIMIENTO:</b>              | La Cabañeta   |
| <b>PROVINCIA:</b>               | Zaragoza  |
| <b>OBJETO:</b>                  | C   |
| GENERALIDADES                   |   |
| <b>MATERIAL:</b>                | CERAMICA  |
| <b>TIPO:</b>                    | Cerámica de paredes finas   |
| <b>SOPORTE:</b>                 | RECIPIENTE  |
| <b>FORMA:</b>                   | Mayet II?   |
| <b>TÉCNICA:</b>                 | INCISION  |
| <b>DIRECCIÓN ESCRITURA:</b>     | DEXTROGIRA  |
| <b>NÚM. INSCRIPCIONES:</b>      | 1   |
| <b>TIPO EPÍGRAFE:</b>           | Indic. capacidad?   |
| <b>DIMENSIONES OBJETO:</b>      | 5,3 x 3 x 0,4   |
| <b>NÚM. LÍNEAS:</b>             | 1   |
| <b>H. MÁX. LETRA:</b>           | 10  |
| <b>CONSERV. EPG:</b>            | incompleto a derecha?   |
| <b>RESPONS EPIGR:</b>           | ALF   |
| TEXTO Y APARATO CRÍTICO         |   |
| <b>TEXTO:</b>                   | to[---]   |
| EPIGRAFÍA Y PALEOGRAFÍA         |   |
| <b>FTE. LEC.:</b> Ed. princeps  | <b>SEPARADORES:</b> CARECE  |
| <b>NÚM. TEXTOS:</b> 1           | <b>LENGUA:</b> INDET.   |
| <b>SIGNARIO:</b> LEVANTINO      | <b>METROLOGÍA:</b> carece?  |
| <b>OBSERV. EPIGRÁFICAS:</b>     | <p>El grafito se sitúa sobre el fondo externo del objeto. La pieza presenta una fractura que no permite saber si el grafito es monolítico o le seguía alguna letra.</p> <p>Por otra parte, este signo aparece como marca en una pieza de cerámica campaniense del Cabezo del Moro (TE.11.30) y en una cerámica común del Masico de Ponz (TE.11.28), ambas de Alcañiz. También aparece en un par de cerámicas numantinas y en marcas en los fustes de columna de Botorrita. Así que puede, como en el caso de la pieza nº 14 también de La Cabañeta, que fuera utilizado como numeral.</p> |
| <b>OBSERV. PALEOGRÁFICAS:</b>   | La variante del signo utilizada es <b>to1</b> .   |
| CONTEXTO ARQUEOLÓGICO           |   |
| <b>FECHA HALLAZGO:</b>          | 2008  |
| <b>CIRCUNSTANCIAS HALLAZGO:</b> | EXCAVACION  |
| <b>DATACIÓN:</b>                | Finales s. II - primer tercio s. I a.C. (guerras sertorianas).  |
| <b>CRIT. DAT.:</b>              | Arqueológicos: cronología general desde la fase de mayor apogeo hasta su destrucción en las guerras sertorianas.  |
| <b>CONTEXTO HALLAZGO:</b>       | <p>El fragmento fue descubierto durante la campaña de excavaciones de 2008 en el edificio en construcción situado junto a las termas, en el nivel a.</p> <p>(para epigrafía del yacimiento v. Z.11.01).</p>   |
| <b>OBSERVACIONES ARQUEOL.:</b>  | <p>Fragmento de vaso de paredes finas de pasta color amarillo grisáceo, quizás un cubilete de forma Mayet II, con grafito ibérico postcocción sobre el fondo externo.</p> <p>(para ver información del yacimiento v. Z.11.01).</p>  |
| BIBLIOGRAFÍA                    |   |



**ED. PRINCEPS:** | Mínguez - Díaz 2011, 60-61, n. 10, 60, fig. 3, núm. 10

**ILUSTRACIONES**



Créditos: Mínguez - Díaz 2011, n.10