



Citación: BDHespGU.05.01, consulta: 04-07-2026

## Ref. Hesperia: GU.05.01

CABECERA			
<b>REF. MLH:</b>	K.	<b>YACIMIENTO:</b>	"Necrópolis de La Yunta"
<b>MUNICIPIO:</b>	La Yunta	<b>PROVINCIA:</b>	Guadalajara
<b>N. INV.:</b>	Museo de Guadalajara	<b>OBJETO:</b>	C
<b>TIPO YAC.:</b>	NECROPOLIS		
GENERALIDADES			
<b>MATERIAL:</b>	CERAMICA	<b>SOPORTE:</b>	RECIPIENTE
<b>TÉCNICA:</b>	INCISION	<b>DIRECCIÓN ESCRITURA:</b>	DEXTROGIRA
<b>NÚM. INSCRIPCIONES:</b>	1	<b>TIPO EPÍGRAFE:</b>	INDET.
<b>DIMENSIONES OBJETO:</b>	(9,2) x 14 (dám. boca) x 6,5 (diám. fondo)	<b>DIMENSIONES INSCRIPCIÓN:</b>	1 x 2,7
<b>NÚM. LÍNEAS:</b>	1	<b>H. MÁX. LETRA:</b>	10
<b>CONSERV. EPG:</b>	Bueno	<b>RESPONS EPIGR:</b>	ALF
<b>REVISORES:</b>	CJC		
TEXTO Y APARATO CRÍTICO			
<b>TEXTO:</b>	¿to?		
<b>APARATO CRÍTICO:</b>	¿to?, ¿nn?, Jordán		
EPIGRAFÍA Y PALEOGRAFÍA			
<b>FTE. LEC.:</b>	Gamo 2014	<b>SEPARADORES:</b>	CARECE
<b>NÚM. TEXTOS:</b>	1	<b>LENGUA:</b>	INDET.
<b>SIGNARIO:</b>	CELTIBERICO	<b>METROLOGÍA:</b>	carece
<b>OBSERV. EPIGRÁFICAS:</b>	<p>Esgrafiado postcocción.</p> <p>Para Gamo el grafito consta de un solo signo, que interpreta con dudas como una marca. Sin embargo, parece una <b>to</b> simple, cuyos trazos están rematados por unos oblicuos hacia afuera en sentidos opuestos. La fotografía invita a pensar más bien en dos <b>n</b> occidentales (m1 = n1), si se leen al revés. De todos modos, la lectura sigue siendo muy insegura y presenta muchas dudas.</p>		
CONTEXTO ARQUEOLÓGICO			
<b>FECHA HALLAZGO:</b>	1984-1987		
<b>CIRCUNSTANCIAS HALLAZGO:</b>	EXCAVACION		
<b>DATACIÓN:</b>	Finales del - III y el siglo - II, quizá comienzos del - I.		
<b>CRIT. DAT.:</b>	Arqueológicos: la tumba en la que se encontró el objeto pertenece al nivel más reciente de la necrópolis (Fase II), que se ubica en la fechas dadas arriba.		
<b>CONTEXTO HALLAZGO:</b>	<p>El objeto formaba parte de la tumba nº 13 a modo de urna funeraria. La tumba constaba de urna funeraria con cenizas, que tenía tapadera y una placa de bronce decorada de con motivos geométricos. El difunto era una persona adulta de sexo indeterminado. La tumba se ubica en el corte 2, a 68-77 cm de profundidad, sin señalización.</p> <p>El yacimiento se excavó entre los años 1984 y 1987. Sus trabajos sacaron a la luz más de cien tumbas. Se distinguieron dos fases, la primera con una cronología de finales del s. IV-III a.C. y se caracteriza por la existencia de estructuras tumulares. Mientras que la segunda fase data del s. II a.C. Los ajuares no contienen muchos objetos metálicos.</p>		
<b>OBSERVACIONES</b>	Cuenco a torno con grafito postcocción sobre el fondo externo. Sus paredes		

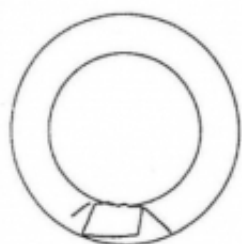
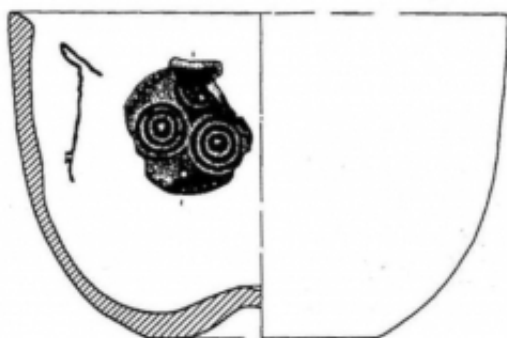
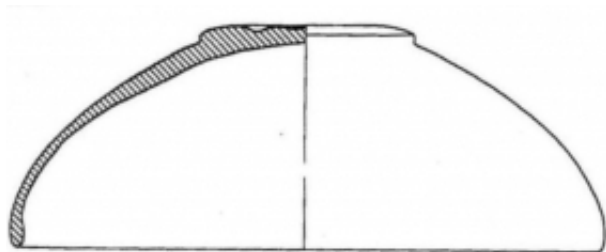


**ARQUEOL.:** son rectas y el borde está biselado al interior, haciendo las funciones de urna funeraria.  
La "Necrópolis de la Yunta" se encuentra en una llanura de secano junto al "Cerro de San Roque" y en la margen derecha de la rambla del Capillo. La necrópolis ocupaba unos 200 m cuadrados.

#### BIBLIOGRAFÍA

**ED. PRINCEPS:** García Huerta - Antona 1992, 29, 133, figs. 17, 115  
**BIBL. FILOL.:** Gamo 2014, 103-106, n. 32, figs. 46 y 47; Jordán 2015, 236; Jordán 2019, 402  
**BIBL. ARQUEOL.:** Burillo 2003, 208

#### ILUSTRACIONES



Créditos: Dibujo: García-Huerta y Antona 1992 29, fig. 17, apud Gamo 2014, 105.

