



Citación: BDHespGU.05.06, consulta: 04-07-2026

Ref. Hesperia: GU.05.06

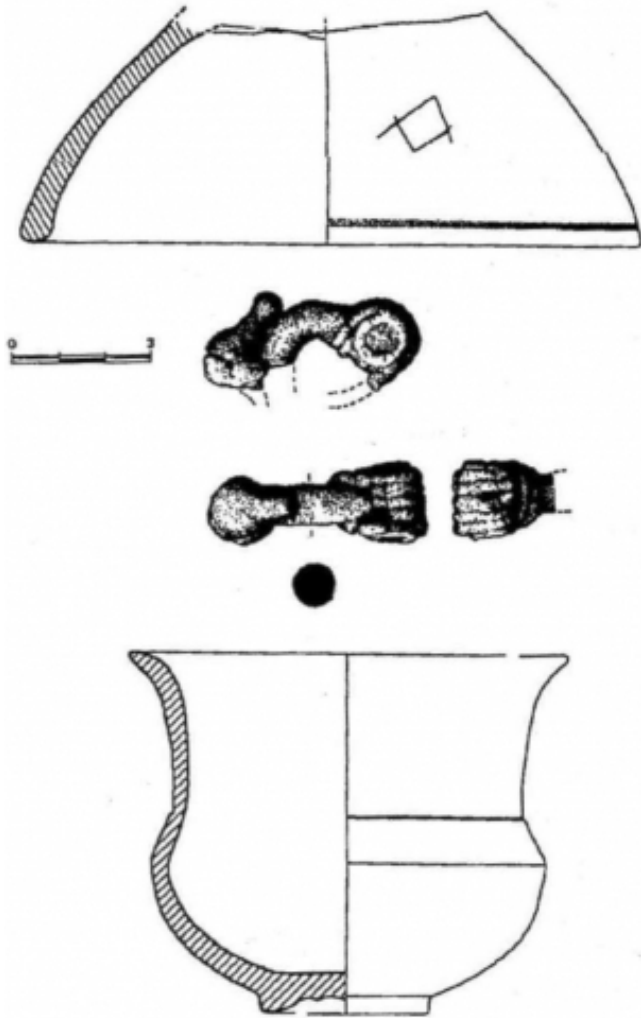
CABECERA	
REF. MLH: K.	YACIMIENTO: "Necrópolis de La Yunta"
MUNICIPIO: La Yunta	PROVINCIA: Guadalajara
N. INV.: Museo de Guadalajara	OBJETO: C
TIPO YAC.: NECROPOLIS	
GENERALIDADES	
MATERIAL: CERAMICA	SOPORTE: RECIPIENTE
TÉCNICA: INCISION	DIRECCIÓN ESCRITURA: DEXTROGIRA
NÚM. INSCRIPCIONES: 1	TIPO EPÍGRAFE: INDET.
DIMENSIONES OBJETO: 5 x 13,2 (diám. boca)	DIMENSIONES INSCRIPCIÓN: 2 x 1,2
NÚM. LÍNEAS: 1	H. MÁX. LETRA: 12
RESPONS EPIGR: ALF	REVISORES: CJC
TEXTO Y APARATO CRÍTICO	
TEXTO:	ka
APARATO CRÍTICO:	<i>ka, ku</i> editores
EPIGRAFÍA Y PALEOGRAFÍA	
FTE. LEC.: Gamo 2014	SEPARADORES: CARECE
NÚM. TEXTOS: 1	LENGUA: INDET.
SIGNARIO: CELTIBERICO	METROLOGÍA: carece
OBSERV. EPIGRÁFICAS:	Inciso <i>post cocturam</i> . El grafito consta de un solo signo que los editores interpretan como ku y Gamo como ka , con dudas.
OBSERV. PALEOGRÁFICAS:	Si se trata de ka podría corresponderse a la variante ka3 .
CONTEXTO ARQUEOLÓGICO	
FECHA HALLAZGO:	1984-1987
CIRCUNSTANCIAS HALLAZGO:	EXCAVACION
DATACIÓN:	Entre finales del III/II a.C. o Iin a.C.
CRIT. DAT.:	Arqueológicos: la tumba en la que se encontró el objeto pertenece a la Fase II de la necrópolis, la más temprana.
CONTEXTO HALLAZGO:	La pieza se encontró en la tumba 17, que contenía una urna caliciforme a torno, con un cuenco que hacía las funciones de tapadera, una fíbula de la Tène I y seis astrágalos de ovicáprido. El sexo y la edad del difunto son indeterminados. El yacimiento se excavó entre los años 1984 y 1987. Sus trabajos sacaron a la luz más de cien tumbas. Se distinguieron dos fases, la primera con una cronología de finales del s. IV-III a.C. y se caracteriza por la existencia de estructuras tumulares. Mientras que la segunda fase data del s. II a.C. Los ajuares no contienen muchos objetos metálicos.
OBSERVACIONES ARQUEOL.:	Tapadera a torno y pasta naranja con grafito sobre la pared exterior. El cuenco al que pertenece tiene forma semiesférica y termina en un borde engrosado ligeramente entrante. Está fragmentada en su parte inferior y junto al borde conserva una línea pintada de color rojo vinoso. La "Necrópolis de la Yunta" se encuentra en una llanura de secano junto al "Cerro de San Roque" y en la margen derecha de la rambla del Capillo. La necrópolis ocupaba unos 200 m cuadrados.



BIBLIOGRAFÍA

ED. PRINCEPS:	García Huerta - Antona 1992, 31, 133, figs. 19, 115
BIBL. FILOL.:	Gamo 2014, 106-108, n. 33; Jordán 2015, 236; Jordán 2019, 402
BIBL. ARQUEOL.:	Burillo 2003, 208

ILUSTRACIONES



Créditos: Dibujo: García-Huerta y Antona 1992
31, fig. 19, apud Gamo 2014, 107.

