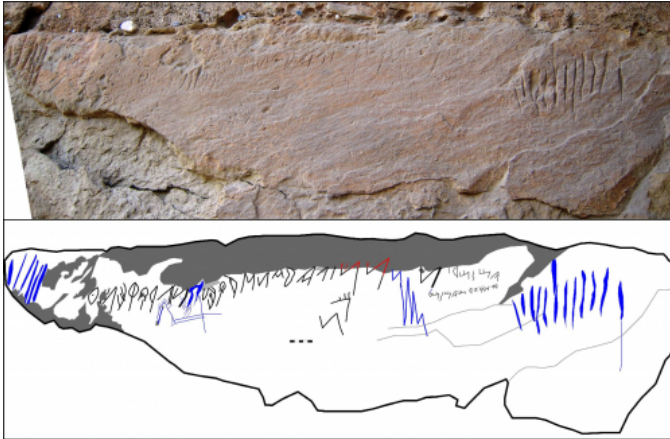




Citación: BDHespB.23.01, consulta: 06-07-2026

## Ref. Hesperia: B.23.01

CABECERA	
REF. MLH:	D.
MUNICIPIO:	Sant Martí de Centelles
OBJETO:	R
GENERALIDADES	
MATERIAL:	PIEDRA
TÉCNICA:	INCISION
NÚM. INSCRIPCIONES:	+3
DIMENSIONES	100x30x35
OBJETO:	
H. MÁX. LETRA:	10
RESPONS EPIGR:	JFJ
RESPONS ARQUEOL.:	JFJ
TEXTO Y APARATO CRÍTICO	
TEXTO:	1) <b>gaisirI</b> 2) alorberigaisir 3) <b>n</b> 4) <b>n</b> 5) <b>ni</b> 6) <b>ni</b> 7) balkar 8) <b>kanškebeer</b> 9) <b>(figura)</b> 10) labereiku
APARATO CRÍTICO:	<b>gaisirI, gaisir</b> E. (alt) <b>n, Decoración</b> E. (alt) <b>n, zig-zag</b> E. (alt) <b>ni, in</b> E. (alt1), <b>ii</b> E. (alt2), <b>nn</b> E. (alt3) <b>ni, in</b> E. (alt1), <b>n / i</b> E. (alt2), <b>i / n</b> E. (alt3) <b>kanškebeer, kanškeer</b> E. (alt) <b>(figura), ai</b> E. (alt1), <b>an,</b> E. (alt2), <b>bin,</b> E. (alt3), <b>n,</b> E. (alt4), <b>i</b> E. (alt5)
BIBLIOGRAFÍA	
ED. PRINCEPS:	Ferrer i Jané 2021d
BIBL. FILOL.:	Ferrer i Jané 2019
ILUSTRACIONES	
Créditos: JFJ	



Créditos: JFJ



Créditos: JFJ



Créditos: JFJ

