



Citación: BDHespB.36.03, consulta: 25-06-2026

Ref. Hesperia: B.36.03

CABECERA	
REF. MLH:	C.31.01.S1
MUNICIPIO:	Sant Boi de Llobregat
N. INV.:	Ajuntament de Sant Boi
TIPO YAC.:	HABITAT
YACIMIENTO:	El Camí Vell del Llor
PROVINCIA:	Barcelona
OBJETO:	C
GENERALIDADES	
MATERIAL:	CERAMICA
SOPORTE:	RECIPIENTE
TÉCNICA:	INCISION
TIPO:	Campaniense B
FORMA:	Lamb. 5 / F2250
DIRECCIÓN ESCRITURA:	DEXTROGIRA
NÚM. INSCRIPCIONES:	1
TIPO EPÍGRAFE:	PROPIEDAD
DIMENSIONES OBJETO:	3 H; 9,6 Diam. base
DIMENSIONES INSCRIPCIÓN:	Long. 2,9
NÚM. LÍNEAS:	1
H. MÁX. LETRA:	1,4
H. MÍN. LETRA:	0,8
CONSERV. EPG:	Completa
RESPONS EPIGR:	ELM
REVISORES:	ENI, VSV, NMM
TEXTO Y APARATO CRÍTICO	
TEXTO:	iko
BIBLIOGRAFÍA	
ED. PRINCEPS:	Panosa 1993, 197-198 n.º 14.1
BIBL. FILOL.:	Panosa 1999, n.º 25a.1; Moncunill 2007, 182, 414; Moncunill 2010, 80; Moncunill - Velaza 2019, 319
BIBL. ARQUEOL.:	Molist 1985, lám. XVII; Molist 1989, lám. III núm. 558
ILUSTRACIONES	

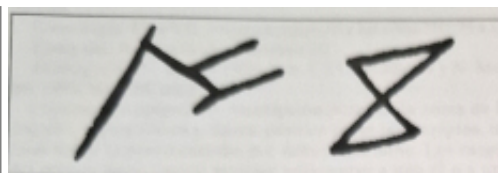


Figura 57.

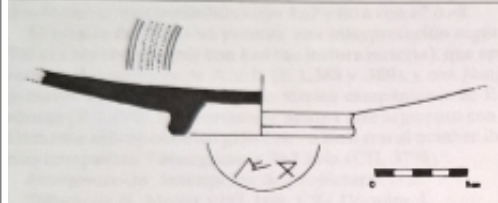
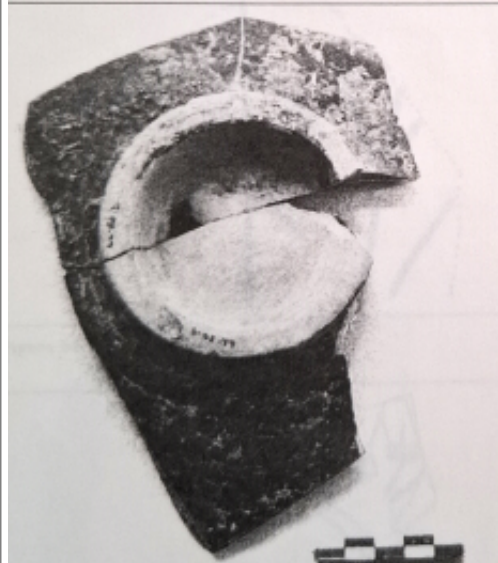


Figura 58.



Créditos: N. Molist