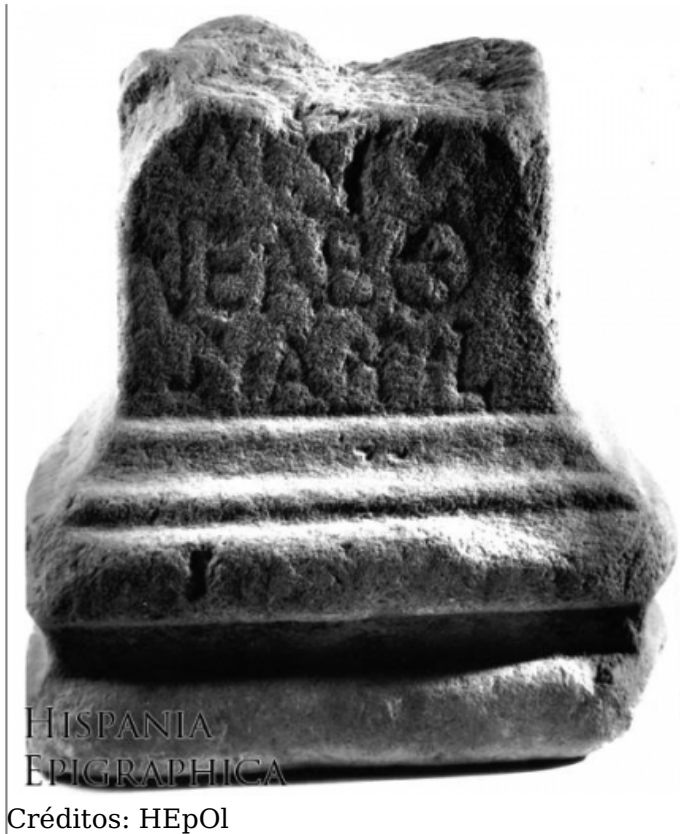




Citación: BDHespCSB.03.01, consulta: 17-01-2026

**Ref. Hesperia: CSB.03.01**

CABECERA	
REF. MLH:	L.
MUNICIPIO:	Idanha-a-Nova
N. INV.:	Museu de Idanha-a-Velha
GENERALIDADES	
MATERIAL:	PIEDRA
TÉCNICA:	INCISION
NÚM. INSCRIPCIONES:	1
DIMENSIONES OBJETO:	(34) x 33,5 x 26
NÚM. LÍNEAS:	3
TEXTO Y APARATO CRÍTICO	
TEXTO:	M L? V?[---] NEABO s(acrum) a(nimo) p(osuit) l(ibens)
APARATO CRÍTICO:	M L? V?[---], M[---], Búa 2000
EPIGRAFÍA Y PALEOGRAFÍA	
FTE. LEC.:	Garcia 1991
NÚM. TEXTOS:	1
SIGNARIO:	LATINO
OBSERV. EPIGRÁFICAS:	Si lo interpretamos como el final en dativo plural en -ABO de una divinidad, presenta una desinencia indígena, al lado de una fórmula votiva en latín.
OBSERV. PALEOGRÁFICAS:	Letras capitales con influencias de actuarias. Interpunción triangular
BIBLIOGRAFÍA	
BIBL. FILOL.:	Búa 2000, 499; Gorrochategui - Vallejo 2010, 78, mapa 5
BIBL. ARQUEOL.:	Garcia 1991, 521, n.º 591; HEpOl 23083
ILUSTRACIONES	



HISPANIA  
EPIGRAPHICA

Créditos: HEpOI