



Citación: BDHespAB.07.05b, consulta: 16-01-2026

Ref. Hesperia: AB.07.05b

CABECERA			
REF. MLH:	G.15.01b	YACIMIENTO:	Llano de la Consolación
MUNICIPIO:	Montealegre del Castillo	PROVINCIA:	Albacete
N. INV.:	Museu de Prehistòria de València; N. Inv.: 13424	OBJETO:	P
TIPO YAC.:	NECROPOLIS		
GENERALIDADES			
MATERIAL:	PLOMO	SOPORTE:	LAMINA/PLANCHA
FORMA:	angular	TÉCNICA:	INCISION
DIRECCIÓN ESCRITURA:	LEVOGIRA	NÚM. INSCRIPCIONES:	2
INSCRIPCIONES ADICIONALES:	G.15.01a	TIPO EPÍGRAFE:	Remitente o destinatario?
DIMENSIONES OBJETO:	18,3 (un lado) x 8 (otro lado) x 3 (ancho)	NÚM. LÍNEAS:	1
H. MÁX. LETRA:	6	H. MÍN. LETRA:	4
CONSERV. EPG:	Completa	RESPONS EPIGR:	ENI
REVISORES:	ALF; JFJ	RESPONS ARQUEOL.:	FFP
TEXTO Y APARATO CRÍTICO			
TEXTO:	iskeñiar		
APARATO CRÍTICO:	iskeñiar, iskeriaí, MLH, iskerikaS56 de Hoz		
EPIGRAFÍA Y PALEOGRAFÍA			
FTE. LEC.:	Correa	SEPARADORES:	CARECE
NÚM. TEXTOS:	1	LENGUA:	IBERICO
SIGNARIO:	MERIDIONAL	METROLOGÍA:	carece
OBSERV. EPIGRÁFICAS:	La inscripción está escrita sobre el lado más corto, dispuesta transversalmente. Quizás el texto sea el NP, segmentado como isker-ian/iar para Untermann, y como isker-ike , seguido posiblemente de -ar para de Hoz. En todo caso este NP estaría indicando el remitente o el destinatario.		
OBSERV. PALEOGRÁFICAS:	El 6º signo muestra una a poco cuidada, más que ka , con traza interior.		
CONTEXTO ARQUEOLÓGICO			
FECHA HALLAZGO:	1975		
CIRCUNSTANCIAS HALLAZGO:	HALLAZGO CASUAL		
DATACIÓN:	Indeterminada.		
CONTEXTO HALLAZGO:	Véase la ficha AB.07.01a.		
OBSERVACIONES ARQUEOL.:	Plomo en forma de ángulo. Fue encontrado doblado, mediante seis dobleces. El lado más largo está roto y algo dañado cerca de la esquina. Escrito en las dos caras. Foto y dibujo de la inscripción en: <i>MLH</i> . Foto en: Fletcher - Martínez 1983, 88. Dibujo en: Fletcher - Martínez 1983, 79. Cara B del plomo descrito en la ficha AB.07.01a.		

Véanse datos generales del yacimiento en AB.07.01a.

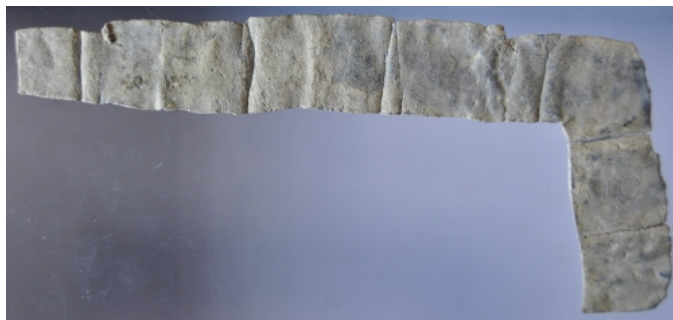
BIBLIOGRAFÍA

ED. PRINCEPS: Fletcher - Martínez Pérez 1983, 75-88

BIBL. FILOL.: Ferrer i Jané 2010a; Ferrer i Jané 2012d, 250; Ferrer i Jané et alii 2015, 166-167; de Hoz 2011a, 349, 422

BIBL. ARQUEOL.: Véase la ficha AB.07.01a.

ILUSTRACIONES



Créditos: Foto: Museu de Prehistòria de València_Depósito: Museu de Prehistòria de València



Créditos: Foto: Museu de Prehistòria de València_Depósito: Museu de Prehistòria de València