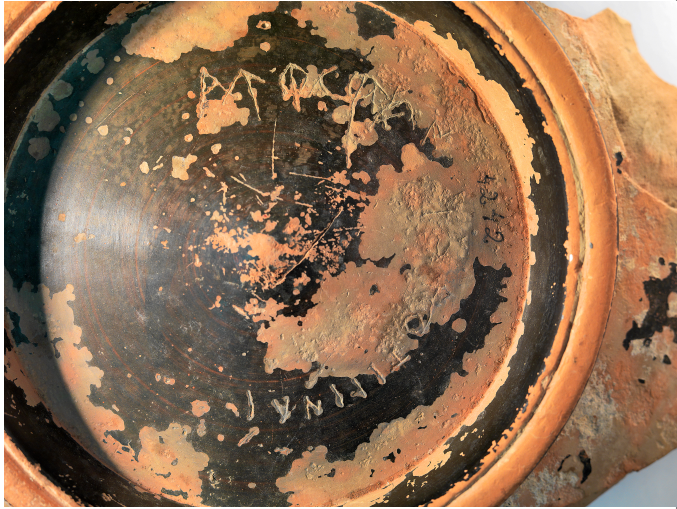




Citación: BDHespGI.10.15, consulta: 21-12-2024

Ref. Hesperia: GI.10.15

| CABECERA | |
|-------------------------|--|
| REF. MLH: | C.01.09 |
| MUNICIPIO: | L'Escala |
| N. INV.: | MAC-Empúries, n.º 4242 |
| TIPO YAC.: | HABITAT |
| YACIMIENTO: | Empúries |
| PROVINCIA: | Girona |
| OBJETO: | C |
| GENERALIDADES | |
| MATERIAL: | CERAMICA |
| SOPORTE: | RECIPIENTE |
| DIRECCIÓN | DEXTROGIRA |
| ESCRITURA: | |
| TIPO EPÍGRAFE: | PROPIEDAD |
| TIPO: | Ática |
| TÉCNICA: | INCISION |
| NÚM. | +3 |
| INSCRIPCIONES: | |
| DIMENSIONES | 15 Diam. base |
| OBJETO: | |
| NÚM. LÍNEAS: | 1 + 1 + 1 |
| H. MÍN. LETRA: | 0,4 |
| CONSERV. EPG: | Completa |
| RESPONS EPIGR: | JCC |
| REVISORES: | ENI, VSV |
| REVISORES ARQ.: | DMC |
| TEXTO Y APARATO CRÍTICO | |
| TEXTO: | a): goꝛotiginai b): ukal c): aurgeꝛen |
| APARATO CRÍTICO: | ukal, uekal MLH (altern.) aurgeꝛen, aurkeꝛen Moncunill-Velaza 2019, biurkeꝛen MLH, biurgeꝛen Correa 1992 |
| BIBLIOGRAFÍA | |
| ED. PRINCEPS: | Gómez-Moreno 1949, 288 n.º 6 |
| BIBL. FILOL.: | Tovar 1951, 292, 298; Almagro Basch 1952, n.º 12; Maluquer 1968, 111 n.º 9; Siles 1985b, n.º 227 y 537; Sanmartí i Grego 1993, 21; Silgo 1994, 32, 49, 86, 107, 116, 140, 162, 248; Velaza 1996b, 313-314; Panosa 1999, n.º 10.9; Rodríguez Ramos 2002e, 259, 263, 264, 271; Moncunill 2010, 52, 78; de Hoz 2011a, 255, 261, 379 n. 38, 397-398; Rodríguez Ramos 2014, 166, 171, 213; Sabaté 2017, 280; Sabaté 2017b, 269; Moncunill - Velaza 2019, 112, 219 y 439 |
| ILUSTRACIONES | |
| | |



Créditos: BDHesperia_NMM