



Citación: BDHespV.06.098, consulta: 16-01-2026

**Ref. Hesperia: V.06.098**

CABECERA			
<b>REF. MLH:</b>	F.13	<b>YACIMIENTO:</b>	El Tossal de Sant Miquel
<b>MUNICIPIO:</b>	Liria / Lliria	<b>PROVINCIA:</b>	Valencia
<b>N. INV.:</b>	Museu de Prehistòria de València; N. Inv.: 13525	<b>OBJETO:</b>	C IIp
<b>TIPO YAC.:</b>	HABITAT		
GENERALIDADES			
<b>MATERIAL:</b>	CERAMICA	<b>TIPO:</b>	Campaniense A
<b>SOPORTE:</b>	RECIPIENTE	<b>FORMA:</b>	Plato
<b>TÉCNICA:</b>	INCISION	<b>DIRECCIÓN ESCRITURA:</b>	DEXTROGIRA
<b>NÚM. INSCRIPCIONES:</b>	1	<b>TIPO EPÍGRAFE:</b>	INDET.
<b>DIMENSIONES OBJETO:</b>	ca. 9 x 12,6 x 8 (diám. base) x ca. 0,8 (grosor)	<b>DIMENSIONES INSCRIPCIÓN:</b>	1,58 (conservado) cm
<b>NÚM. LÍNEAS:</b>	1	<b>H. MÁX. LETRA:</b>	17
<b>H. MÍN. LETRA:</b>	16	<b>CONSERV. EPG:</b>	quizás incompleta
<b>CONS. ARQ:</b>	B	<b>REVISORES:</b>	JMG, ALF
<b>RESPONS ARQUEOL.:</b>	MGM		
TEXTO Y APARATO CRÍTICO			
<b>TEXTO:</b>	lta		
<b>APARATO CRÍTICO:</b>	lta, lta  López Fernández		
EPIGRAFÍA Y PALEOGRAFÍA			
<b>FTE. LEC.:</b>	Ed. princeps; López Fernández 2016a	<b>SEPARADORES:</b>	CARECE
<b>NÚM. TEXTOS:</b>	1	<b>LENGUA:</b>	IBERICO
<b>SIGNARIO:</b>	LEVANTINO	<b>METROLOGÍA:</b>	carece
<b>OBSERV. EPIGRÁFICAS:</b>	<p>Grafito, realizado tras la cocción, con dos signos de lectura muy dudosa.</p> <p>Podría ser púnico con lectura <i>´g</i>, quizás una abreviatura de nombre personal. Como paralelo las editoras aportan una inscripción procedente de Eivissa (Fuentes 1986, 13-17). Como grafito ibérico su lectura es difícil. A simple vista parece leerse <b>lta </b>, sin embargo el primer trazo del segundo signo parece no ser intencionado, y en este caso perdería su forma como silabograma <b>ta</b>; y además en la parte superior presenta un trazo horizontal, ligeramente inclinado, quizás intencionado o error de escritura.</p>		
CONTEXTO ARQUEOLÓGICO			
<b>FECHA HALLAZGO:</b>	Entre los días 18 y 22 de noviembre de 1950		
<b>CIRCUNSTANCIAS HALLAZGO:</b>	EXCAVACION		
<b>DATACIÓN:</b>	Principios s. II a.C.		
<b>CRIT. DAT.:</b>	Tipología cerámica.		
<b>CONTEXTO HALLAZGO:</b>	Dpto. 118, quizá un horno metalúrgico.		
<b>OBSERVACIONES ARQUEOL.:</b>	<p>Fragmento de base de plato de cerámica campaniense A, decorado con palmetas y ruedecilla. Pasta marrón y superficie con barniz negro mate. Grafito poscocción muy fino sobre el fondo externo (Liria CVIII).</p> <p>Dibujo en: Bonet - Mata 1989, fig. 2, 8; Bonet 1995, fig. 133.</p>		

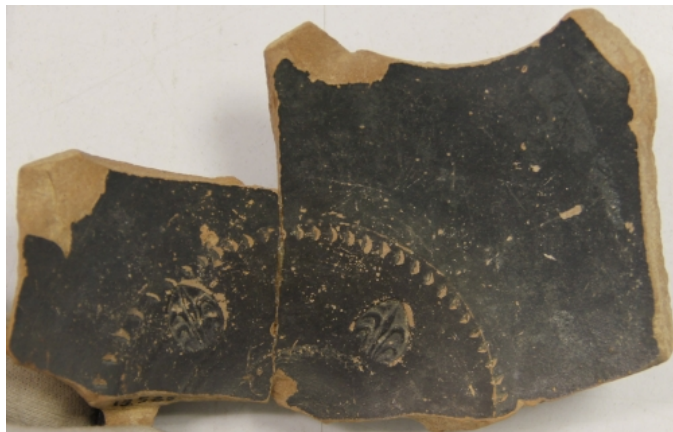


En el yacimiento, en datos publicados por Bonet (1995, 459b), aparecieron un plomo escrito, una lápida funeraria, "cuya procedencia es más que dudosa", 96 textos pintados sobre cerámica y 13 grafitos también sobre cerámica. Se suele identificar con Edeta, la Leiria de Ptolomeo II, 6, 63, aunque téngase en cuenta que la ciudad romana se situó en "Pla de l'Arc" (Silgo 2002, 52).

#### BIBLIOGRAFÍA

<b>ED. PRINCEPS:</b>	Bonet - Mata 1989, 136, CVIII, fig. 2, 8
<b>BIBL. FILOL.:</b>	López Fernández 2016a, n. 5, 192, fig. 8
<b>BIBL. ARQUEOL.:</b>	Fuentes Estañol 1986; Bonet 1995, 459, CVIII

#### ILUSTRACIONES



Créditos: Museu de Prehistòrica de València\_sept2014\_Foto: ALF



Créditos: Museu de Prehistòrica de València\_sept2014\_Foto: ALF



Créditos: Museu de Prehistòrica de València\_sept2014\_Foto: ALF

