



Citación: BDHespB.44.17, consulta: 27-05-2026

Ref. Hesperia: B.44.17**CABECERA**

REF. MLH:	C.07.15.S1	YACIMIENTO:	El Turó dels Dos Pins
MUNICIPIO:	Cabrera de Mar	PROVINCIA:	Barcelona
N. INV.:	Museu de Mataró, n.º 170	OBJETO:	C
TIPO YAC.:	NECROPOLIS		

GENERALIDADES

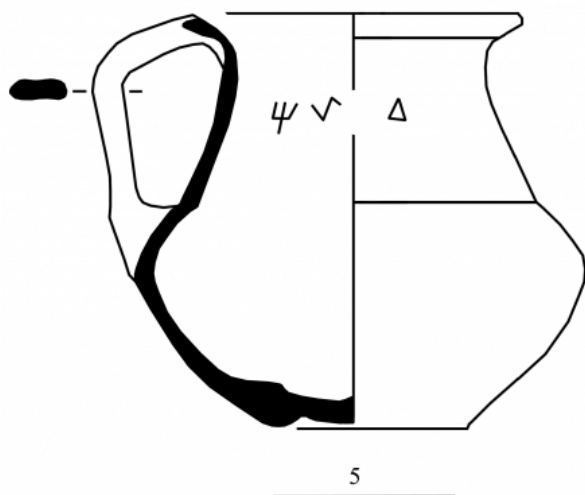
MATERIAL:	CERAMICA	TIPO:	Gris ibérica
SOPORTE:	RECIPIENTE	FORMA:	Jarrita
TÉCNICA:	INCISION	DIRECCIÓN ESCRITURA:	DEXTROGIRA
NÚM. INSCRIPCIONES:	1	TIPO EPÍGRAFE:	PROPIEDAD
DIMENSIONES OBJETO:	9,2 H; 8,5 Diam. borde; 10 Diam. carena	DIMENSIONES INSCRIPCIÓN:	Long. 3,2
NÚM. LÍNEAS:	1	H. MÁX. LETRA:	0,9
H. MÍN. LETRA:	0,6	CONSERV. EPG:	Completa
RESPONS EPIGR:	ELM	REVISORES:	ENI, VSV, NMM

TEXTO Y APARATO CRÍTICO

TEXTO:	tikir
APARATO CRÍTICO:	<i>r, tu</i> Luján, García Roselló 1987

BIBLIOGRAFÍA

ED. PRINCEPS:	Panosa 1993, 185-186 n.º 8.1
BIBL. FILOL.:	Panosa 1999, n.º 18d.1; Rodríguez Ramos 2002e, 271; Moncunill 2007, 307, 407; Moncunill 2010, 124; Rodríguez Ramos 2014, 212; Sinner - Ferrer i Jané 2016a; Moncunill - Velaza 2019, 223
BIBL. ARQUEOL.:	García Roselló (memoria inédita de la campaña del año 1987)

ILUSTRACIONES

Créditos: A. G. Sinner



Créditos: JFJ

