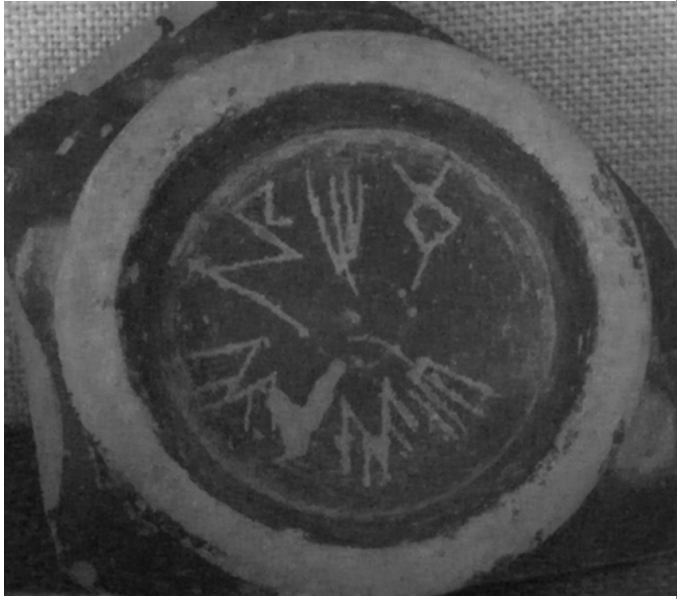




Citación: BDHespHER.02.068, consulta: 16-01-2026

Ref. Hesperia: HER.02.068

CABECERA	
REF. MLH:	B.01.068
MUNICIPIO:	Nissan-lez-Enserune
N. INV.:	Musée National d'Ensérune S.1238 (1960, 1963, 1970)
TIPO YAC.:	HABITAT
GENERALIDADES	
MATERIAL:	CERAMICA
SOPORTE:	RECIPIENTE
TÉCNICA:	INCISION
NÚM. INSCRIPCIONES:	1
CONSERV. EPG:	regular
TEXTO Y APARATO CRÍTICO	
TEXTO:	dibaibailatibe
APARATO CRÍTICO:	dibaibailatibe , tibaibailatibe MLH, tibaibailatir MLH variante, tibaikiilkiina - Jannoray, tigienatir Maluquer
EPIGRAFÍA Y PALEOGRAFÍA	
FTE. LEC.: MLH. Foto y calco	LENGUA: IBERICO
SIGNARIO:	LEVANTINO
OBSERV. EPIGRÁFICAS:	Fragmento de vaso campaniense del 1er. estilo. Inscrito bajo el pie. Completo. Letras ornamentales difíciles de identificar, que son las causantes de las múltiples interpretaciones.
OBSERV. PALEOGRÁFICAS:	Signos 1 y 2 tiba = Maluquer. ti 5 (= ti).
CONTEXTO ARQUEOLÓGICO	
DATACIÓN:	S. II a. C.
CRIT. DAT.:	Soporte
CONTEXTO HALLAZGO:	Procedente del hábitat
BIBLIOGRAFÍA	
ED. PRINCEPS:	Jannoray 1955, 65-20
BIBL. ARQUEOL.:	Jannoray 1955, 65-20; Maluquer 1968, 86.
ILUSTRACIONES	



Créditos: ISC