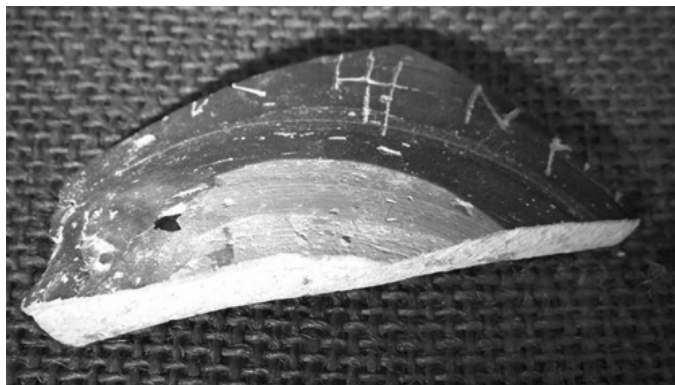




Citación: BDHespHER.02.180, consulta: 16-01-2026

Ref. Hesperia: HER.02.180

CABECERA			
REF. MLH:	B.01.180	YACIMIENTO:	Ensérune
MUNICIPIO:	Nissan-lez-Enserune	PROVINCIA:	Hérault
N. INV.:	Musée National d'Ensérune 1945.7 (1963, 1970)	OBJETO:	C
TIPO YAC.:	HABITAT		
GENERALIDADES			
MATERIAL:	CERAMICA	TIPO:	Campaniense
SOPORTE:	RECIPIENTE	FORMA:	Vasija
TÉCNICA:	INCISION	DIRECCIÓN ESCRITURA:	DEXTROGIRA
NÚM. INSCRIPCIONES:	1	TIPO EPÍGRAFE:	PROPIEDAD
NÚM. LÍNEAS:	1	RESPONS EPIGR:	JGC
TEXTO Y APARATO CRÍTICO			
TEXTO:	[adinm̃i]		
APARATO CRÍTICO:	[adinm̃i], [atinm̃i] MLH		
EPIGRAFÍA Y PALEOGRAFÍA			
FTE. LEC.:	MLH + Correa	SEPARADORES:	CARECE
NÚM. TEXTOS:	1	LENGUA:	IBERICO
SIGNARIO: LEVANTINO			
OBSERV. EPIGRÁFICAS:	Vasija campaniense. Grabado en el exterior. Roto a ambos lados. Antes del probable sufijo posesivo -m̃i , se puede sospechar el 2º elemento de un NP ibérico: cf. <i>Balciadin</i> (TSal), ikúsatín de HER.02.270 y .271.		
OBSERV. PALEOGRÁFICAS:	ti 1, con prolongación hacia abajo del asta de la derecha (cf. B.01.176), para Untermann sin especial significación.		
CONTEXTO ARQUEOLÓGICO			
DATACIÓN:	Incierta: s. II a.C.		
CRIT. DAT.:	Soporte.		
CONTEXTO HALLAZGO:	Procedente del hábitat.		
OBSERVACIONES ARQUEOL.:	Vajilla campaniense del 1er. estilo (Jannoray).		
BIBLIOGRAFÍA			
ED. PRINCEPS:	Jannoray 1955, 67-23		

ILUSTRACIONES

Créditos: JFJ

