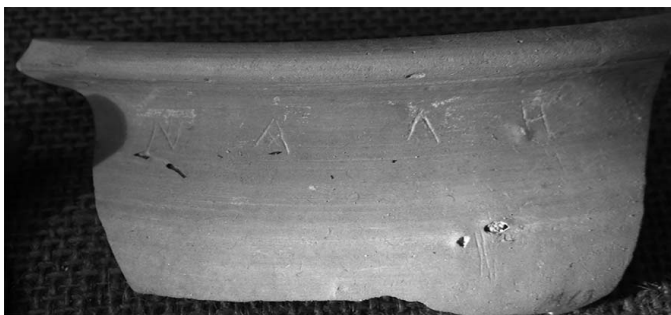




Citación: BDHespHER.02.244, consulta: 21-12-2024

Ref. Hesperia: HER.02.244

CABECERA	
REF. MLH:	B.01.244
MUNICIPIO:	Nissan-lez-Enserune
N. INV.:	Musée National d'Ensérune M.69 (1960, 1970)
TIPO YAC.:	HABITAT
YACIMIENTO:	Ensérune
PROVINCIA:	Hérault
OBJETO:	C
GENERALIDADES	
MATERIAL:	CERAMICA
SOPORTE:	RECIPIENTE
TÉCNICA:	INCISION
TIPO:	Catalana gris
FORMA:	Oenochoe
DIRECCIÓN	DEXTROGIRA
ESCRITURA:	
NÚM.	1
TIPO EPÍGRAFE:	PROPIEDAD
INSCRIPCIONES:	
RESPONS EPIGR:	JGC
TEXTO Y APARATO CRÍTICO	
TEXTO:]ikalon[
APARATO CRÍTICO:	
EPIGRAFÍA Y PALEOGRAFÍA	
FTE. LEC.:	MLH. Foto y calco
SEPARADORES:	CARECE
NÚM. TEXTOS:	1
LENGUA:	IBERICO
SIGNARIO:	LEVANTINO
OBSERV. EPIGRÁFICAS:	Cerámica ibérica. Fragmento de una jarra (oenochoe) de tipo catalán, en cerámica gris. Inscrito en la parte exterior bajo el borde. Roto a ambos lados. Cf. galo <i>Iccalus</i> (CIL XIII 10010, 1017, sello en Poitiers) o entre la onomástica ibérica, cf. ikabeunin (V.06.006, Liria).
OBSERV. PALEOGRÁFICAS:	ka 3 [= ka]
CONTEXTO ARQUEOLÓGICO	
DATACIÓN:	325-125 a.C.
CRIT. DAT.:	Tipología cerámica (según C. Aranegui).
CONTEXTO HALLAZGO:	Procedente del hábitat
OBSERVACIONES ARQUEOL.:	Vasija de pasta gris llamada <<de la costa catalana>> (Jannoray)
BIBLIOGRAFÍA	
ED. PRINCEPS:	Jannoray 1955, 66-14.
BIBL. ARQUEOL.:	Maluquer 1968, 102

ILUSTRACIONES

Créditos: JFJ

