



Citación: BDHespHER.02.285, consulta: 21-12-2024

Ref. Hesperia: HER.02.285**CABECERA**

REF. MLH:	B.01.285	YACIMIENTO:	Ensérune
MUNICIPIO:	Nissan-lez-Enserune	PROVINCIA:	Hérault
N. INV.:	Musée National d'Ensérune S.1374 (1970, 1976)	OBJETO:	C

GENERALIDADES

MATERIAL:	CERAMICA	TIPO:	indígena clara
SOPORTE:	RECIPIENTE	FORMA:	Jarra
TÉCNICA:	INCISION	DIRECCIÓN ESCRITURA:	DEXTROGIRA
NÚM. INSCRIPCIONES:	2	TIPO EPÍGRAFE:	INDET.
CONSERV. EPG:	Mala	RESPONS EPIGR:	JGC

TEXTO Y APARATO CRÍTICO

TEXTO:	a) <u>śan[--]ki</u> b) n[-]+
APARATO CRÍTICO:	

EPIGRAFÍA Y PALEOGRAFÍA

FTE. LEC.: MLH. Foto y calco	SEPARADORES: CARECE
NÚM. TEXTOS: 2	LENGUA: IBERICO
SIGNARIO: LEVANTINO	

OBSERV. EPIGRÁFICAS:	Cerámica indígena de arcilla clara sin pintar. Texto a) grabado fuera en el cuello, y texto b) inmediatamente debajo, en el hombro. Ambos textos están completos por la izq., pero rotos en su interior; aparecen las últimas letras pero rotas. Las letras del texto b) son casi el doble que las del texto a). Probablemente de manos diferentes. ¿Nombres propios de propietarios? Cf. śanuke (HER.02.256) o <i>Sanibelser</i> (TSal).
---------------------------------	--

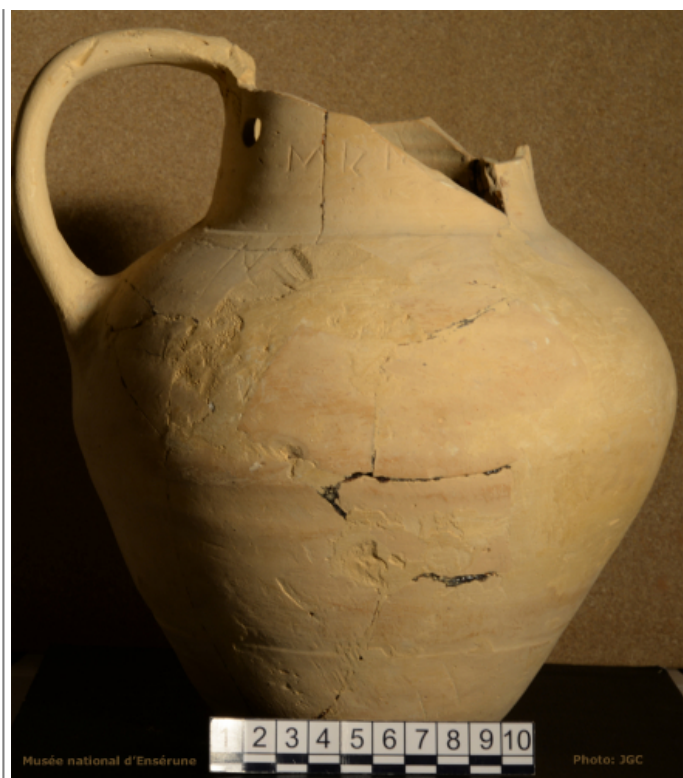
CONTEXTO ARQUEOLÓGICO

DATACIÓN:	Incierta: Mediados del siglo III a.C. a cambio de Era.
CRIT. DAT.:	Tipología cerámica: cronología general de las imitaciones indígenas.

BIBLIOGRAFÍA

ED. PRINCEPS:	MLH II
----------------------	--------

ILUSTRACIONES



Créditos: BDHesperia_JGC