

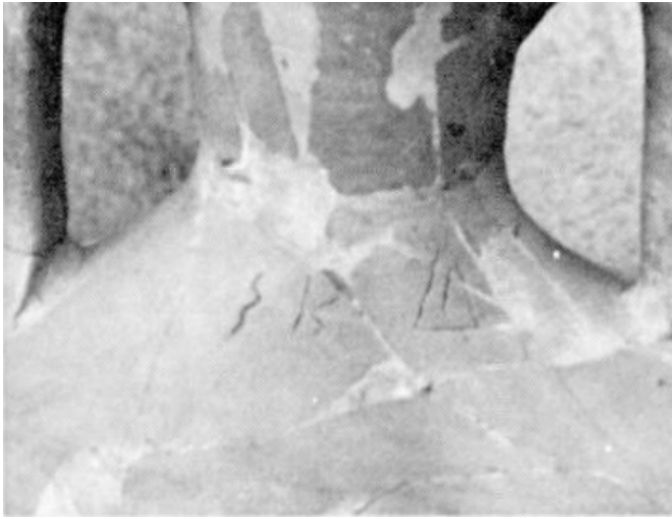


Citación: BDHespAUD.05.21, consulta: 21-12-2024

Ref. Hesperia: AUD.05.21

| CABECERA | | | |
|--|---|-----------------------|----------------------|
| REF. MLH: | B.07.21 | YACIMIENTO: | Pech Maho |
| MUNICIPIO: | Sigean | PROVINCIA: | Aude |
| N. INV.: | Museo de Sigean (1976); N. Inv. 86.02.102 (2014) | OBJETO: | C |
| TIPO YAC.: | HABITAT | | |
| GENERALIDADES | | | |
| MATERIAL: | CERAMICA | TIPO: | Greco-itálica |
| SOPORTE: | RECIPIENTE | FORMA: | Ánfora |
| TÉCNICA: | INCISION | DIRECCIÓN | DEXTROGIRA |
| | | ESCRITURA: | |
| NÚM. INSCRIPCIONES: | 1 | H. MÁX. LETRA: | 3 |
| RESPONS EPIGR: | JGC | REVISORES: | JGC, JFJ, NMM (2014) |
| TEXTO Y APARATO CRÍTICO | | | |
| TEXTO: | sa tu[l | | |
| APARATO CRÍTICO: | | | |
| EPIGRAFÍA Y PALEOGRAFÍA | | | |
| FTE. LEC.: E, p. 95, fig. 21-2 y 24-13 MLH. Foto y calco | LENGUA: IBERICO | | |
| SIGNARIO: LEVANTINO | | | |
| OBSERV. EPIGRÁFICAS: | <p>Ánfora reconstruida a partir de fragmentos. Grabado en el dorso. Completo a la izq.</p> <p>La letra 3ª separada claramente de las dos primeras.</p> <p>Bajo tu un pequeño trazo.</p> <p>Cf. <i>Satullus</i> en la Narbonense: CIL XII 4635 (Narbo), 3877 (Nîmes).</p> <p>También sobre el dorso, en el lado opuesto, signo único: l.</p> | | |
| OBSERV. PALEOGRÁFICAS: | s 7, tu 3 | | |
| CONTEXTO ARQUEOLÓGICO | | | |
| FECHA HALLAZGO: | 1970-1972 | | |
| CIRCUNSTANCIAS HALLAZGO: | EXCAVACION | | |
| DATACIÓN: | Segunda mitad del s. III a.C., quizás algo anterior. | | |
| CRIT. DAT.: | <p>1- Último período de habitación del hábitat antes de su destrucción.</p> <p>2- Ánforas greco-itálicas antiguas (comienzan en el 250 a.C. y se multiplican en la 2ª mitad del s. III a.C. 3- Platos de pescado de tipo reciente y las copas de alfarero Nikias.</p> <p>4- Rareza del campaniense A (sólo un bol y algunos fragmentos) debido a su retraso en la defunción por occidente (no antes del último cuarto del s. III a.C.): Morel dice que se generalizan a partir del 200 a.C.</p> | | |
| CONTEXTO HALLAZGO: | Oppidum de Pech Maho; en un importante barrio de carácter artesanal y comercial, entre el recinto interior y una calle paralela de dirección E-O. | | |
| OBSERVACIONES ARQUEOL.: | Ánforas de tipo greco-itálico antiguo, caracterizado por una panza en forma de peonza y un labio inclinado. | | |
| BIBLIOGRAFÍA | | | |
| ED. PRINCEPS: | Solier 1979, 95, nº 4, (fig. 24-13), fig. 21. | | |
| BIBL. ARQUEOL.: | Gorgues 2010, 88-123, esp. 101, fig. 21: skatu | | |

ILUSTRACIONES



Créditos: Solier (RAN)