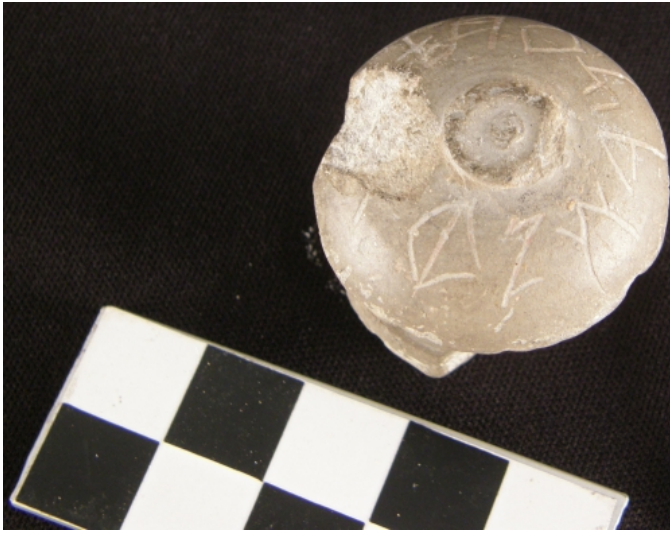




Citación: BDHespA.08.20, consulta: 01-06-2026

**Ref. Hesperia: A.08.20**

CABECERA	
<b>REF. MLH:</b>	G.09.
<b>MUNICIPIO:</b>	El Campello
<b>N. INV.:</b>	MARQ
<b>TIPO YAC.:</b>	HABITAT
<b>YACIMIENTO:</b>	Illeta dels Banyets
<b>PROVINCIA:</b>	Alicante
<b>OBJETO:</b>	C
GENERALIDADES	
<b>MATERIAL:</b>	CERAMICA
<b>SOPORTE:</b>	INSTRUMENTO
<b>TIPO:</b>	Ática(?)
<b>FORMA:</b>	Tapadera hemisférica, ¿de lecánide?
<b>TÉCNICA:</b>	INCISION
<b>DIRECCIÓN ESCRITURA:</b>	LEVOGIRA
<b>NÚM. INSCRIPCIONES:</b>	1
<b>TIPO EPÍGRAFE:</b>	INDET.
<b>DIMENSIONES OBJETO:</b>	3,2 x 3 (diám.)
<b>NÚM. LÍNEAS:</b>	1
<b>CONSERV. EPG:</b>	incompleta
<b>RESPONS EPIGR:</b>	ALF
<b>REVISORES:</b>	ALF; JFJ
TEXTO Y APARATO CRÍTICO	
<b>TEXTO:</b>	<b>S45ti+[-]sdeeiar</b>
<b>APARATO CRÍTICO:</b>	<b>S45ti+[-]sdeeiar</b> , <b>lsS47feiar</b> <b>kiti+[-]</b> Olcina 2001, <b>eiarkidita[ ]ste</b> Faria 2002, <b>tikiraírtes[--]+</b> , Moncunill 2007, <b>[-]sdeeiarS45ti+</b> Ferrer i Jané 2010, <b>[-]sdetiia</b> <b>S45di+</b> Ferrer i Jané 2010 (alten.), <b>eiarkitita[ ]ste</b> Silgo 2016, <b>eiarkiti+[-]ste</b> Correa 2018, <b>bi[lo]steeiarkuti</b> Rodríguez Ramos 2018, <b>lsdeeiarS45ti+</b> Moncunill-Velaza 2019, <b>kéti+[-]sdeeiar</b> Ferrer i Jané e.p.
EPIGRAFÍA Y PALEOGRAFÍA	
<b>FTE. LEC.:</b>	BDH
<b>SEPARADORES:</b>	CARECE
<b>NÚM. TEXTOS:</b>	1
<b>LENGUA:</b>	IBERICO
<b>SIGNARIO:</b>	MERIDIONAL
<b>METROLOGÍA:</b>	carece
<b>OBSERV. EPIGRÁFICAS:</b>	La inscripción está inscrita sobre la parte superior del objeto, siguiendo su forma circular. No está completa, pues le falta un signo, debido a la rotura de parte de la pieza. Además se conserva el trazo de otro signo, pero no es posible su identificación.
<b>OBSERV. PALEOGRÁFICAS:</b>	El comienzo y el final de la inscripción no está claro, y los editores no ofrecen ninguna propuesta. Se propone la lectura dada en el aparato crítico.
CONTEXTO ARQUEOLÓGICO	
<b>FECHA HALLAZGO:</b>	2000
<b>CIRCUNSTANCIAS HALLAZGO:</b>	HALLAZGO CASUAL
<b>DATACIÓN:</b>	Siglo IV a.C.
<b>CRIT. DAT.:</b>	Paleográficos.
<b>CONTEXTO HALLAZGO:</b>	Encontrado, de forma casual, por Antonio Ángel Raya Córdoba, quien la entregó al Museo de Alicante (MARQ) en el año 2000.
<b>OBSERVACIONES ARQUEOL.:</b>	Tirador de una tapadera cerámica en pasta gris, de forma hemisférica, con inscripción. Probablemente pertenezca a una tapadera de una lecánide ática. Su diámetro es de 3 cm, y la altura conservada de 3,2 cm.
BIBLIOGRAFÍA	
<b>ED. PRINCEPS:</b>	Olcina 2001, 32
<b>BIBL. FILOL.:</b>	Ferrer i Jané 2010a; de Hoz 2011a
ILUSTRACIONES	



Créditos: Ignacio Simón Cornago



Créditos: Ignacio Simón Cornago