



Citación: BDHespZ.09.33, consulta: 17-01-2026

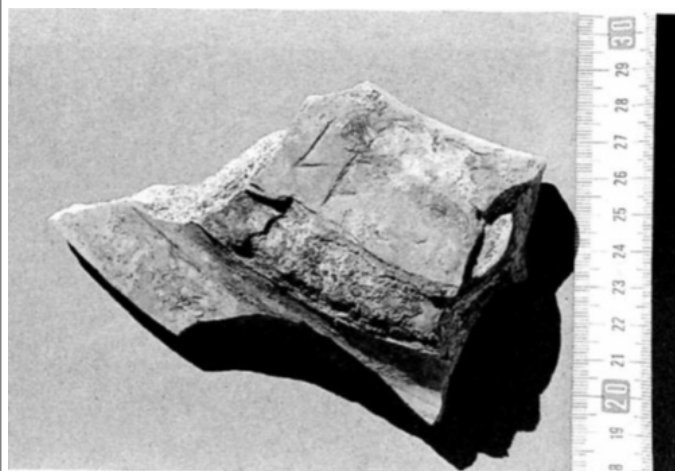
Ref. Hesperia: Z.09.33

CABECERA	
REF. MLH:	K.
MUNICIPIO:	Botorrita
N. INV.:	MPZ?
TIPO YAC.:	HABITAT
GENERALIDADES	
MATERIAL:	CERAMICA
SOPORTE:	RECIPIENTE
TÉCNICA:	INCISION
NÚM. INSCRIPCIONES:	1
NÚM. LÍNEAS:	1
REVISORES:	ALF, CJC
TEXTO Y APARATO CRÍTICO	
TEXTO:	mi
APARATO CRÍTICO:	mi , me leído de forma dextrorsa, como la lectura propuesta en ed. princeps, kal leído de manera sinistrorsa en ed. princeps
EPIGRAFÍA Y PALEOGRAFÍA	
FTE. LEC.:	Díaz Sanz - Jordán 2001
NÚM. TEXTOS:	1
SIGNARIO:	Levantino?
OBSERV. EPIGRÁFICAS:	Esgrafiado postcocción. La pieza presenta un grafito inciso en la boca. La lectura es complicada, y los editores presentan tres posibilidades, todas ellas como ligadura. La posible secuencia mi no aparece en ibérico aislada, siempre lo hace en unión a otros elemento. En el yacimiento de <i>Contrebia Belaisca</i> hay varias piezas con esta posible lectura de manera independiente. Si se lee, en lugar de mi , me , interpretando los trazos de la segunda letra de manera diferente, vemos que esta secuencia no está recogida de manera independiente en ibérico. Y si la lectura se hace de manera sinistrorsa, se leerá kal , que aparece en [TE.02.384], aunque de manera dextrorsa y en [TE.02.10]. En [TE.02.292] se lee kalta en sentido dextrorso. Si resultase que el hasta más corta fuese producto del desgaste de la pieza, entonces cabrían otras interpretaciones.
OBSERV. PALEOGRAFÍAS:	Es difícil determinar la alografía.
CONTEXTO ARQUEOLÓGICO	
FECHA HALLAZGO:	Desconocido
CIRCUNSTANCIAS HALLAZGO:	EXCAVACION
DATACIÓN:	Desde el siglo -II hasta mediados del siglo -I.
CRIT. DAT.:	Arqueológicos.
CONTEXTO HALLAZGO:	Procede de la plataforma Noroeste del Cabezo.
OBSERVACIONES ARQUEOL.:	Fragmento de boca de <i>dolium</i> , con grafito inciso en la boca.
BIBLIOGRAFÍA	
ED. PRINCEPS:	Díaz Sanz - Jordán 2001, 309, n. 11, 323, fig. 11

BIBL. FILOL.: Jordán 2004b; Jordán 2019, 378

BIBL. ARQUEOL.:

ILUSTRACIONES



Créditos: Foto: Díaz y Jordán 2001, 323.