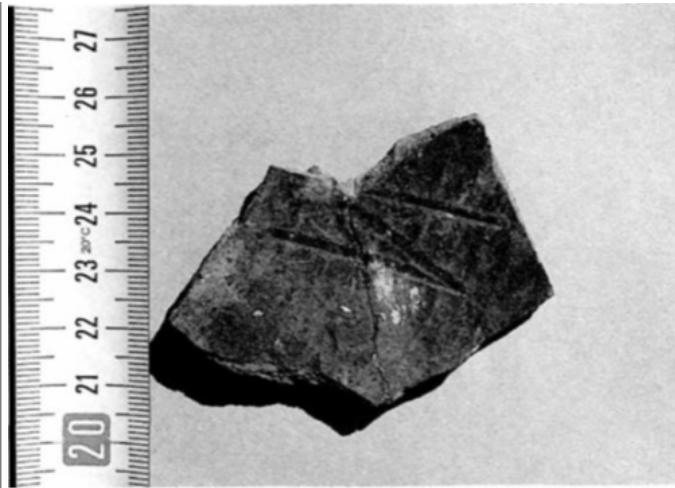




Citación: BDHespZ.09.38, consulta: 01-06-2026

**Ref. Hesperia: Z.09.38**

CABECERA			
<b>REF. MLH:</b>	K.	<b>YACIMIENTO:</b>	Cabezo de las Minas (Contrebia Belaisca)
<b>MUNICIPIO:</b>	Botorrita	<b>PROVINCIA:</b>	Zaragoza
<b>N. INV.:</b>	MPZ?	<b>OBJETO:</b>	C
<b>TIPO YAC.:</b>	HABITAT		
GENERALIDADES			
<b>MATERIAL:</b>	CERAMICA	<b>TIPO:</b>	cerámica a mano
<b>SOPORTE:</b>	RECIPIENTE	<b>FORMA:</b>	fragmento de pared
<b>TÉCNICA:</b>	INCISION	<b>DIRECCIÓN ESCRITURA:</b>	DEXTROGIRA
<b>NÚM. INSCRIPCIONES:</b>	1	<b>TIPO EPÍGRAFE:</b>	INDET.
<b>NÚM. LÍNEAS:</b>	1	<b>CONSERV. EPG:</b>	Regular
<b>CONS. ARQ:</b>	R	<b>RESPONS EPIGR:</b>	ALF
<b>REVISORES:</b>	ALF, CJC		
TEXTO Y APARATO CRÍTICO			
<b>TEXTO:</b>	n?		
EPIGRAFÍA Y PALEOGRAFÍA			
<b>FTE. LEC.:</b>	Díaz Sanz - Jordán 2001	<b>SEPARADORES:</b>	CARECE
<b>NÚM. TEXTOS:</b>	1	<b>LENGUA:</b>	INDET.
<b>SIGNARIO:</b>	Levantino?	<b>METROLOGÍA:</b>	carece
<b>OBSERV. EPIGRÁFICAS:</b>	Pieza espatulada, con la incisión que no ha llegado a profundizar en el interior de la pasta.		
<b>OBSERV. PALEOGRÁFICAS:</b>	Si se trata de una <b>n</b> sería la variante <b>n2</b> ibérica.		
CONTEXTO ARQUEOLÓGICO			
<b>FECHA HALLAZGO:</b>	Desconocido		
<b>CIRCUNSTANCIAS HALLAZGO:</b>	EXCAVACION		
<b>DATACIÓN:</b>	Del s. -II a mediados del s. -I.		
<b>CRIT. DAT.:</b>	Arqueológicos: Díaz Sanz - Jordán 2001		
<b>CONTEXTO HALLAZGO:</b>	Procede de la plataforma Noroeste del Cabezo de la Minas.		
<b>OBSERVACIONES ARQUEOL.:</b>	Fragmento de pared de cerámica a mano. La pieza está espatulada y la incisión se ha hecho sin llegar a profundizar en el interior de la pasta.		
BIBLIOGRAFÍA			
<b>ED. PRINCEPS:</b>	Díaz Sanz - Jordán 2001, 312, n. 18, 326, fig. 18		
<b>BIBL. FILOL.:</b>	Jordán 2004b; Jordán 2019, 378		
ILUSTRACIONES			



Créditos: Foto: Díaz y Jordán 2001, 326.