

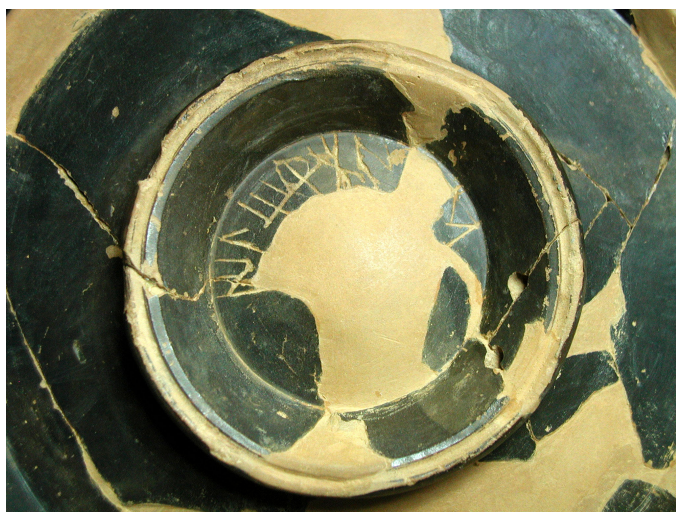


Citación: BDHespB.20.02, consulta: 05-11-2025

## Ref. Hesperia: B.20.02

CABECERA			
<b>REF. MLH:</b>	C.12.21.S1	<b>YACIMIENTO:</b>	El Turó de Ca n'Oliver
<b>MUNICIPIO:</b>	Cerdanyola del Vallès	<b>PROVINCIA:</b>	Barcelona
<b>OBJETO:</b>	C	<b>TIPO YAC.:</b>	HABITAT
GENERALIDADES			
<b>MATERIAL:</b>	CERAMICA	<b>TIPO:</b>	Barniz negro de Rosas
<b>SOPORTE:</b>	RECIPIENTE	<b>FORMA:</b>	Lamb. 23
<b>TÉCNICA:</b>	INCISION	<b>DIRECCIÓN ESCRITURA:</b>	DEXTROGIRA
<b>NÚM. INSCRIPCIONES:</b>	1	<b>TIPO EPÍGRAFE:</b>	PROPIEDAD
<b>NÚM. LÍNEAS:</b>	1	<b>CONSERV. EPG:</b>	Casi completa
<b>CONS. ARQ:</b>	B	<b>RESPONS EPIGR:</b>	JFJ
<b>REVISORES:</b>	VSV, NMM	<b>RESPONS ARQUEOL.:</b>	JFJ
<b>REVISORES ARQ.:</b>	DMC		
TEXTO Y APARATO CRÍTICO			
<b>TEXTO:</b>	ildiřtan[e]ś		
BIBLIOGRAFÍA			
<b>ED. PRINCEPS:</b>	Francès et alii 2008, 220-221 n.º 3.2		
<b>BIBL. FILOL.:</b>	Moncunill 2010, 81; Rodríguez Ramos 2014, 152, 201; Sabaté 2016, 57-58; Moncunill - Velaza 2019, 324		

### ILUSTRACIONES



Créditos: J. Francès - Museu de Cerdanyola

