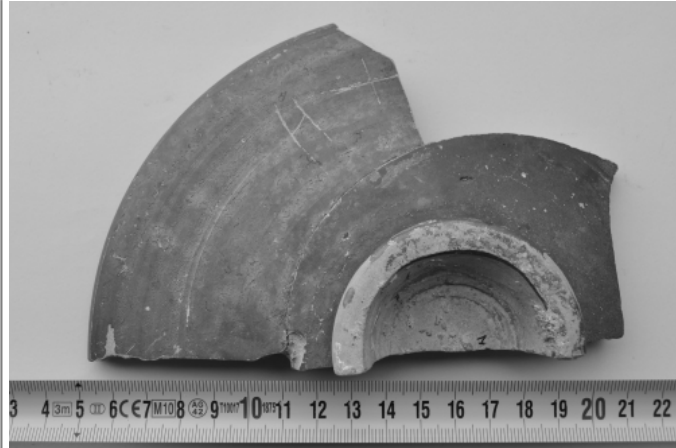




Citación: BDHespLO.05.01, consulta: 01-06-2026

Ref. Hesperia: LO.05.01

CABECERA	
REF. MLH:	K.
MUNICIPIO:	Aguilar del Río Alhama
N. INV.:	Museo Numantino (SO) o Museo de La Rioja
TIPO YAC.:	HABITAT
YACIMIENTO:	Inestrillas (Contrebia Leucada)
PROVINCIA:	La Rioja
OBJETO:	C
GENERALIDADES	
MATERIAL:	CERAMICA
SOPORTE:	RECIPIENTE
TÉCNICA:	INCISION
TIPO:	Campaniense B
FORMA:	forma 5
DIRECCIÓN	DEXTROGIRA
ESCRITURA:	
NÚM. INSCRIPCIONES:	1
NÚM. LÍNEAS:	1
CONSERV. EPG:	Desconocido
RESPONS EPIGR:	ALF
REVISORES:	ALF, CJC
TEXTO Y APARATO CRÍTICO	
TEXTO:	ota
EPIGRAFÍA Y PALEOGRAFÍA	
FTE. LEC.:	Palaeohispanica 11
SEPARADORES:	CARECE
NÚM. TEXTOS:	1
LENGUA:	CELTIBERICO
SIGNARIO:	CELTIBERICO
METROLOGÍA:	carece
OBSERV. EPIGRÁFICAS:	Grafito que consta de dos signos.
CONTEXTO ARQUEOLÓGICO	
FECHA HALLAZGO:	f. años 70
CIRCUNSTANCIAS HALLAZGO:	EXCAVACION
DATACIÓN:	Primera mitad del siglo - I.
CRIT. DAT.:	Tipología cerámica.
OBSERVACIONES ARQUEOL.:	Pátera con grafito de dos signos.
BIBLIOGRAFÍA	
ED. PRINCEPS:	Hernández Vera 1982, 179-180
BIBL. FILOL.:	Olcoz et alii 2007, 121; Jordán 2011, 293; Simón Cornago 2017a, nº 111; Jordán 2019, 405
ILUSTRACIONES	



Créditos: Foto: M. Ruiz Marín.