



Citación: BDHespT.03.02, consulta: 11-02-2026

Ref. Hesperia: T.03.02**CABECERA**

REF. MLH:	C.18.12.S1	YACIMIENTO:	Masmolets
MUNICIPIO:	Valls	PROVINCIA:	Tarragona
N. INV.:	MNAT	OBJETO:	CS
TIPO YAC.:	HABITAT		

GENERALIDADES

MATERIAL:	CERAMICA	TIPO:	Romana de prod. local
SOPORTE:	Ánfora	FORMA:	Dr. 1B
TÉCNICA:	IMPRESO	DIRECCIÓN ESCRITURA:	DEXTROGIRA
NÚM. INSCRIPCIONES:	1	TIPO EPÍGRAFE:	FIRMA ARTES.
DIMENSIONES INSCRIPCIÓN:	2,4 x (5,5) cm	NÚM. LÍNEAS:	1
CONSERV. EPG:	Incompleta a la derecha	CONS. ARQ:	R
RESPONS EPIGR:	JFJ	REVISORES:	VSV, NMM
RESPONS ARQUEOL.:	JFJ	REVISORES ARQ.:	VSV

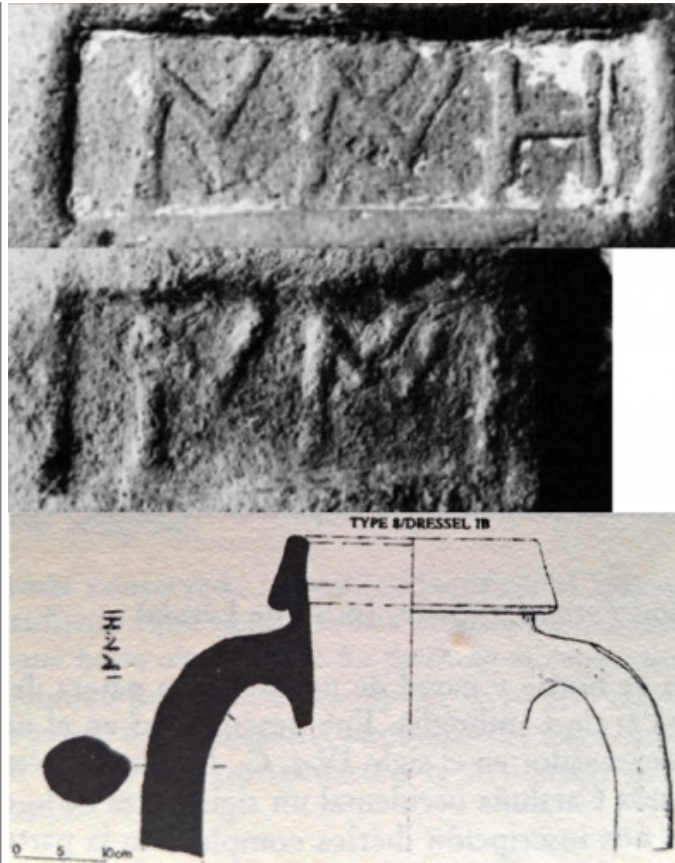
TEXTO Y APARATO CRÍTICO

TEXTO:	nio
APARATO CRÍTICO:	<i>nio</i> , <i>nio</i> [---] Pérez / Revilla

BIBLIOGRAFÍA

ED. PRINCEPS:	Carreté - Keay - Millett 1995, 83, fig. 5.14.12 y 5.69, 201
BIBL. FILOL.:	Pérez Suñé - Revilla 1999, n.º 24, fig. 2.24; Panosa 2001, n.º 13.2; Rodríguez Ramos 2002e, 266; Moncunill 2007, 252, 410; Moncunill 2010, 102; Rodríguez Ramos 2014, 182; Panosa 2015, 35-36 n.º 7; Moncunill - Velaza 2019, 379; Ferrer i Jané 2024c

ILUSTRACIONES



Créditos: I. Panosa