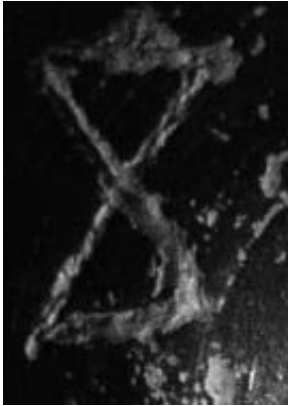




Citación: BDHespZ.11.02, consulta: 16-01-2026

Ref. Hesperia: Z.11.02

CABECERA	
REF. MLH:	E.
MUNICIPIO:	El Burgo de Ebro
N. INV.:	N.Inv.: 08.3.14664
TIPO YAC.:	HABITAT
GENERALIDADES	
MATERIAL:	CERAMICA
SOPORTE:	RECIPIENTE
TÉCNICA:	INCISION
NÚM. INSCRIPCIONES:	1
DIMENSIONES OBJETO:	5,15 (diám. pie)
H. MÁX. LETRA:	11
RESPONS EPIGR:	ALF
TEXTO Y APARATO CRÍTICO	
TEXTO:	ko
EPIGRAFÍA Y PALEOGRAFÍA	
FTE. LEC.: Ed. princeps	SEPARADORES: CARECE
NÚM. TEXTOS: 1	LENGUA: INDET.
SIGNARIO: LEVANTINO	METROLOGÍA: carece
OBSERV. EPIGRÁFICAS:	El signo que presenta el objeto está atestiguado abundantemente en la epigrafía peninsular, Así, lo encontramos en Azaila, Ullastret, Sant Miquel (Vinebre, Tarragona); y en ámbito celtibérico en Segeda I (Poyo de Mara, Zaragoza) y en Numancia (Garray, Soria).
CONTEXTO ARQUEOLÓGICO	
FECHA HALLAZGO:	1998
CIRCUNSTANCIAS HALLAZGO:	EXCAVACION
DATACIÓN:	últimas décadas s. II a.C.-guerras sertorianas (destrucción del yacimiento)
CRIT. DAT.:	arqueológicos: cronología general desde la fase de mayor apogeo hasta su destrucción en las guerras sertorianas.
CONTEXTO HALLAZGO:	El objeto se halló durante la campaña de excavación de 2008 en el edificio en construcción situado junto a las termas, en el nivel a1. (para información sobre la epigrafía del yacimiento v. Z.11.01)
OBSERVACIONES ARQUEOL.:	Grafito ibérico poscocción sobre el exterior del pie de un cuenco de campaniense B de la forma Lamboglia 2. (para información sobre el yacimiento v. Z.11.01)
BIBLIOGRAFÍA	
ED. PRINCEPS:	Mínguez - Díaz 2011, 56, n. 2, fig. 1, núm. 2
ILUSTRACIONES	



Créditos: Mínguez - Díaz 2011, n.2