



Citación: BDHespGU.07.01, consulta: 01-06-2026

Ref. Hesperia: GU.07.01

CABECERA	
REF. MLH: K.	YACIMIENTO: La Guirnalda
MUNICIPIO: Quer	PROVINCIA: Guadalajara
N. INV.: Museo de Guadalajara	OBJETO: C
TIPO YAC.: HABITAT	
GENERALIDADES	
MATERIAL: CERAMICA	SOPORTE: RECIPIENTE
TÉCNICA: INCISION	DIRECCIÓN: DEXTROGIRA
	ESCRITURA:
NÚM. INSCRIPCIONES: 1	TIPO EPÍGRAFE: INDET.
DIMENSIONES OBJETO: 9,5 (diám.) x 3,2 (H)	NÚM. LÍNEAS: 1
H. MÁX. LETRA: 20	H. MÍN. LETRA: 13
CONSERV. EPG: Buena	RESPONS EPIGR: ALF
REVISORES: ALF, CJC	
TEXTO Y APARATO CRÍTICO	
TEXTO:	be+
EPIGRAFÍA Y PALEOGRAFÍA	
FTE. LEC.: Gamo 2014	SEPARADORES: CARECE
NÚM. TEXTOS: 1	LENGUA: INDET.
SIGNARIO: CELTIBERICO	METROLOGÍA: carece
OBSERV. EPIGRÁFICAS:	El segundo signo que contiene el grafito podría ser un nexo de dos silabogramas o simplemente una marca. Jordán duda del carácter grafemático de los signos y de que estén relacionados.
OBSERV. PALEOGRÁFICAS:	El primero signo, be ¹ , está rematado en sus dos trazos inferiores mediante sendas líneas oblicuas a las anteriores.
CONTEXTO ARQUEOLÓGICO	
FECHA HALLAZGO:	2007
CIRCUNSTANCIAS HALLAZGO:	EXCAVACION
DATACIÓN:	Anterior a la década de los - 70
CRIT. DAT.:	Arqueológicos: nivel de derrumbe (UE 23008).
CONTEXTO HALLAZGO:	La pieza apareció en el nivel de derrumbe (UE 23008) de una estructura habitacional carpetana denominada por sus excavadores como cabaña 23000. En el mismo nivel se encontró un califorme gris engobado con decoración a base de cruces entrelazadas y con agujeros de laña. En este yacimiento se han llevado a cabo excavaciones arqueológicas sólo en 2007 y abarcaron una extensión de 8546 metros cuadrados, en la que se encontraron fosas o cubetas, algunas de ellas basureros, y una cabaña rectangular con las paredes de adobe y entramado vegetal sobre vigas de madera como techumbre. Los materiales arqueológicos documentados tienen una datación desde el Bronce Final hasta la II Edad del hierro. Mientras que el material cerámica del interior de la vivienda recoge cerámica a torno, la mayoría, y a torno (tinajillas finas con o sin decoración, ollas, cuencos; cerámica de mesa: platos, escudillas, jarras y caliciformes). Predomina la cerámica decorada, con pintura, engobe, incisiones, acanaladuras, estampillas y en combinación. También apareció cerámica de importación (ática, ánfora, campaniense).
OBSERVACIONES ARQUEOL.:	Cuenco de cerámica gris con grafito post cocción sobre la base externa. El poblado de La Guirnalda está situado en una llanura amesetada entre dos



afuentes del río Henares, el Narigón y Los Chorrillos.

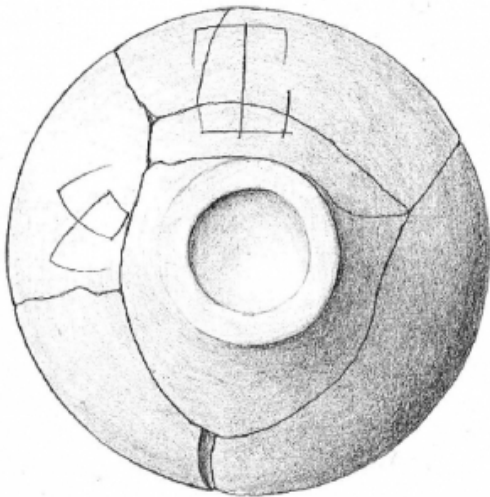
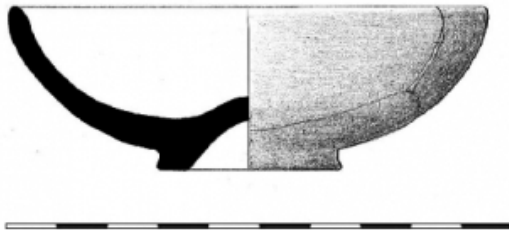
BIBLIOGRAFÍA

ED. PRINCEPS: Agustí 2007, 271-274

BIBL. FILOL.: Gamo 2014, 42-45, nº 6, fig. 8; Jordán 2015, 230-231, fig. 7; Jordán 2019, 409

BIBL. ARQUEOL.: Azcárraga et alii 2009, 243-245, fig. 17; Agustí et alii 2009, 187

ILUSTRACIONES



Créditos: Dibujo: Agustí 2007, apud Gamo 2014, 44.