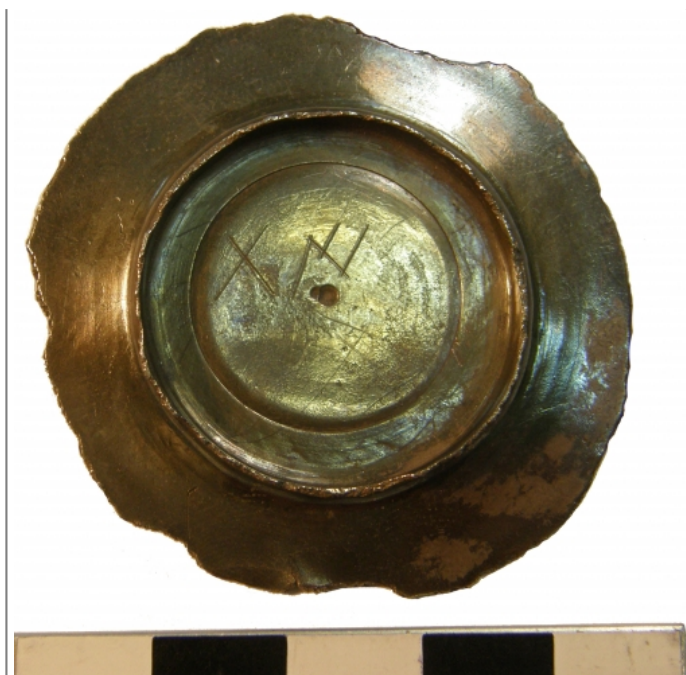




Citación: BDHespJ.02.03, consulta: 01-06-2026

Ref. Hesperia: J.02.03

CABECERA	
REF. MLH:	H.03.03
MUNICIPIO:	Santisteban del Puerto
N. INV.:	MAN. Nº inv. 28.482
YACIMIENTO:	Perotito
PROVINCIA:	Jaén
OBJETO:	V
GENERALIDADES	
MATERIAL:	PLATA
FORMA:	Tazón
DIRECCIÓN:	DEXTROGIRA
ESCRITURA:	
DIMENSIONES:	Diam.: 4,8 cm.
OBJETO:	
CONSERV. EPG:	buena
RESPONS EPIGR:	AAD
RESPONS ARQUEOL.:	FFP
SOPORTE:	RECIPIENTE
TÉCNICA:	INCISION
NÚM. INSCRIPCIONES:	1
NÚM. LÍNEAS:	1
CONS. ARQ:	B
REVISORES:	ALF
TEXTO Y APARATO CRÍTICO	
TEXTO:	tai
EPIGRAFÍA Y PALEOGRAFÍA	
FTE. LEC.: MLH	
NÚM. TEXTOS:	1
SIGNARIO:	INDETERMINABLE
SEPARADORES:	CARECE
LENGUA:	INDET.
METROLOGÍA:	carece
OBSERV. EPIGRÁFICAS:	La inscripción está incisa bajo la base. El segmento tai aparece también de forma aislada en Azaila en tres fragmentos de cerámica común a torno (TE.02.302-.304) (Panosa 2005, 1062)
OBSERV. PALEOGRÁFICAS:	El tipo de escritura es indeterminable.
CONTEXTO ARQUEOLÓGICO	
FECHA HALLAZGO:	1917 o anteriormente
CIRCUNSTANCIAS HALLAZGO:	HALLAZGO CASUAL
DATACIÓN:	Aprox. 105 - 90 a.C.
CRIT. DAT.:	Tipología de la pieza y de las que componían el tesoro.
CONTEXTO HALLAZGO:	Se encontró durante unos trabajos agrícolas. Formaba parte de un tesoro de 45 piezas.
OBSERVACIONES ARQUEOL.:	Inscripción sobre un fondo de recipiente de plata, de unos 4,7 cms. de diámetro (De Hoz 1976, 294). Dibujo de la inscripción en De Hoz 1976, 315 (fig. 14, n. 34); <i>MLH</i> .
BIBLIOGRAFÍA	
ED. PRINCEPS:	Mérida 1918, 139
BIBL. FILOL.:	Panosa 2005, 1049-1066
BIBL. ARQUEOL.:	Raddatz 1969, 201 (fig.1,15), 254, 255 (fig. 22,9) y lám. 62,7; De Hoz 1976, 294, 315
ILUSTRACIONES	



Créditos: BDHesperia, Foto: ISC