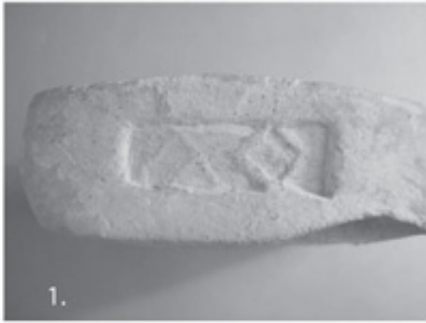




Citación: BDHespTE.09.11, consulta: 16-01-2026

Ref. Hesperia: TE.09.11

CABECERA	
REF. MLH:	E.
MUNICIPIO:	Foz Calanda
N. INV.:	MP Teruel
TIPO YAC.:	HABITAT
GENERALIDADES	
MATERIAL:	CERAMICA
TÉCNICA:	IMPRESO
NÚM. INSCRIPCIONES:	1
CONSERV. EPG:	Buenas
TEXTO Y APARATO CRÍTICO	
TEXTO:	kaku
EPIGRAFÍA Y PALEOGRAFÍA	
FTE. LEC.:	Gorgues 2009
NÚM. TEXTOS:	1
SIGNARIO:	LEVANTINO
OBSERV. EPIGRÁFICAS:	El texto se compara con la secuencia kaku+ +kuaitekun del texto sobre plomo de V.13.03, B.1.1 (Yátova, Pico de los Ajos, V).
CONTEXTO ARQUEOLÓGICO	
CIRCUNSTANCIAS HALLAZGO:	EXCAVACION
DATACIÓN:	Aprox. 75 - 40 a.C.
CRIT. DAT.:	Contexto arqueológico.
CONTEXTO HALLAZGO:	La pieza procede del nivel superior de los cortes de depósito resultante de la actividad de los hornos 3, 5, y 5 y anterior a la colocación de la empalizada.
OBSERVACIONES ARQUEOL.:	Peso con sello estampillado precocción sobre la cara externa. El taller de cerámica de Mas de Moreno, en Foz-Calanda (Teruel), está situado en el Bajo Aragón, a unos 20 km al sur de Alcañiz, en las zonas de llanura al norte del Sistema Ibérico. Ocupa las primeras terrazas al norte del río Guadalopillo. El período de funcionamiento del taller va desde los años 150 a.C. hasta el 40 a.C., en los cuales sufrió diversos cambios y evoluciones. En este taller se desarrolla un epigrafía de producción ibérica, y latina de manera más marginal.
BIBLIOGRAFÍA	
ED. PRINCEPS:	Gorgues 2009, 485-486, fig. 3, 1
BIBL. FILOL.:	de Hoz 2011a
ILUSTRACIONES	



Créditos: Gorgues, *Palaeohispanica* 9, fig. 3.1