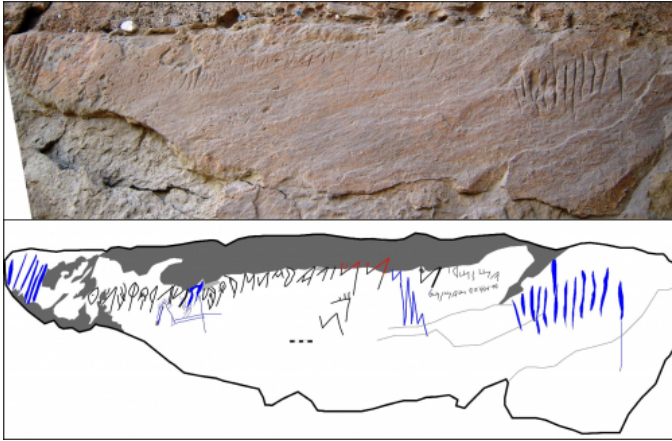




Citación: BDHespB.23.01, consulta: 28-05-2026

Ref. Hesperia: B.23.01

CABECERA	
REF. MLH:	D.
MUNICIPIO:	Sant Martí de Centelles
OBJETO:	R
GENERALIDADES	
MATERIAL:	PIEDRA
TÉCNICA:	INCISION
NÚM. INSCRIPCIONES:	+3
DIMENSIONES	100x30x35
OBJETO:	
H. MÁX. LETRA:	10
RESPONS EPIGR:	JFJ
RESPONS ARQUEOL.:	JFJ
TEXTO Y APARATO CRÍTICO	
TEXTO:	1) gaisirI 2) alorberigaisir 3) n 4) n 5) ni 6) ni 7) balkar 8) kanškebeer 9) (figura) 10) labereiku
APARATO CRÍTICO:	gaisirI, gaisir E. (alt) n, Decoración E. (alt) n, zig-zag E. (alt) ni, in E. (alt1), ii E. (alt2), nn E. (alt3) ni, in E. (alt1), n / i E. (alt2), i / n E. (alt3) kanškebeer, kanškeer E. (alt) (figura), ai E. (alt1), an, E. (alt2), bin, E. (alt3), n, E. (alt4), i E. (alt5)
BIBLIOGRAFÍA	
ED. PRINCEPS:	Ferrer i Jané 2021d
BIBL. FILOL.:	Ferrer i Jané 2019
ILUSTRACIONES	
Créditos: JFJ	



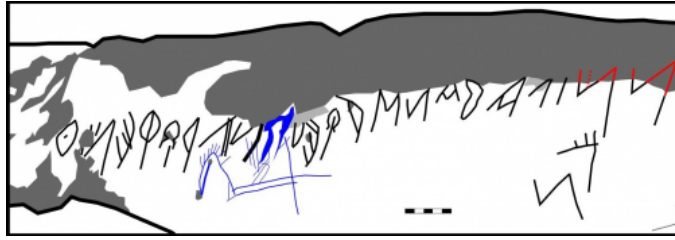
Créditos: JFJ



Créditos: JFJ



Créditos: JFJ



Créditos: JFJ