



Citación: BDHespB.36.03, consulta: 19-02-2026

**Ref. Hesperia: B.36.03****CABECERA**

<b>REF. MLH:</b>	C.31.01.S1	<b>YACIMIENTO:</b>	El Camí Vell del Llor
<b>MUNICIPIO:</b>	Sant Boi de Llobregat	<b>PROVINCIA:</b>	Barcelona
<b>N. INV.:</b>	Ajuntament de Sant Boi	<b>OBJETO:</b>	C
<b>TIPO YAC.:</b>	HABITAT		

**GENERALIDADES**

<b>MATERIAL:</b>	CERAMICA	<b>TIPO:</b>	Campaniense B
<b>SOPORTE:</b>	RECIPIENTE	<b>FORMA:</b>	Lamb. 5 / F2250
<b>TÉCNICA:</b>	INCISION	<b>DIRECCIÓN ESCRITURA:</b>	DEXTROGIRA
<b>NÚM. INSCRIPCIONES:</b>	1	<b>TIPO EPÍGRAFE:</b>	PROPIEDAD
<b>DIMENSIONES OBJETO:</b>	3 H; 9,6 Diam. base	<b>DIMENSIONES INSCRIPCIÓN:</b>	Long. 2,9
<b>NÚM. LÍNEAS:</b>	1	<b>H. MÁX. LETRA:</b>	1,4
<b>H. MÍN. LETRA:</b>	0,8	<b>CONSERV. EPG:</b>	Completa
<b>RESPONS EPIGR:</b>	ELM	<b>REVISORES:</b>	ENI, VSV, NMM

**TEXTO Y APARATO CRÍTICO**

<b>TEXTO:</b>	iko
---------------	-----

**BIBLIOGRAFÍA**

<b>ED. PRINCEPS:</b>	Panosa 1993, 197-198 n.º 14.1
<b>BIBL. FILOL.:</b>	Panosa 1999, n.º 25a.1; Moncunill 2007, 182, 414; Moncunill 2010, 80; Moncunill - Velaza 2019, 319
<b>BIBL. ARQUEOL.:</b>	Molist 1985, lám. XVII; Molist 1989, lám. III núm. 558

**ILUSTRACIONES**

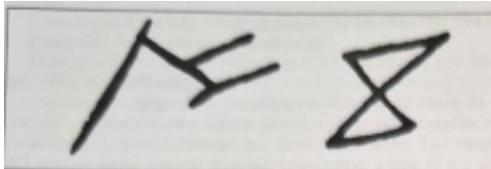


Figura 57.

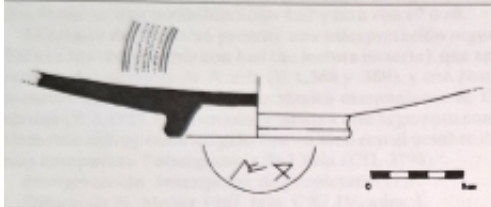
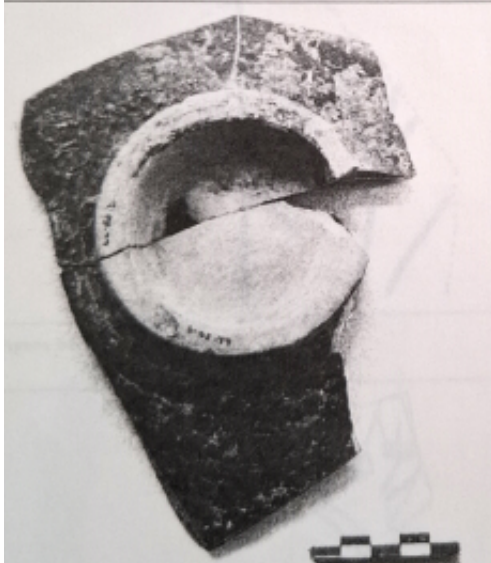


Figura 58.



Créditos: N. Molist