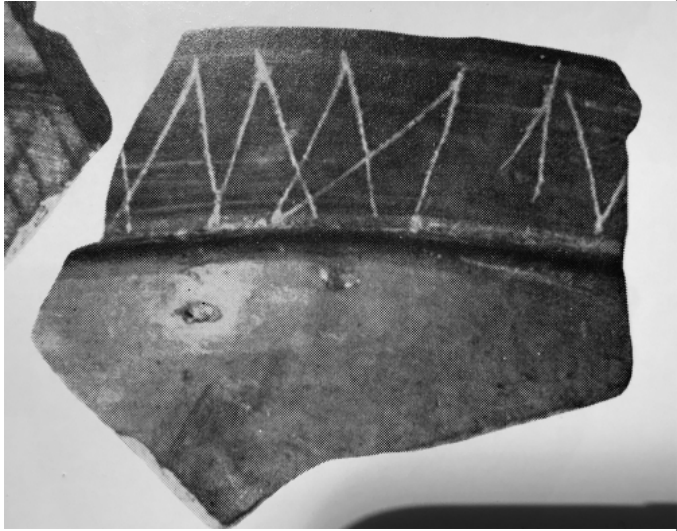




Citación: BDHespH.02.01, consulta: 23-07-2024

**Ref. Hesperia: H.02.01**

| CABECERA                        |  |
|---------------------------------|--|
| <b>REF. MLH:</b>                | J(12-1)  |
| <b>MUNICIPIO:</b>               | Huelva   |
| <b>N. INV.:</b>                 | Museo arqueológico de Huelva   |
| <b>YACIMIENTO:</b>              | Cabezo de San Pedro  |
| <b>PROVINCIA:</b>               | Huelva   |
| <b>OBJETO:</b>                  | C  |
| GENERALIDADES                   |  |
| <b>MATERIAL:</b>                | CERAMICA   |
| <b>SOPORTE:</b>                 | RECIPIENTE   |
| <b>TÉCNICA:</b>                 | INCISION   |
| <b>TIPO:</b>                    | bruñida  |
| <b>FORMA:</b>                   | fragmentos   |
| <b>DIRECCIÓN ESCRITURA:</b>     | LEVOGIRA   |
| <b>NÚM. INSCRIPCIONES:</b>      | 1  |
| <b>TIPO EPÍGRAFE:</b>           | INDET.   |
| <b>NÚM. LÍNEAS:</b>             | 1  |
| TEXTO Y APARATO CRÍTICO         |  |
| <b>TEXTO:</b>                   | ] + -lk(o)ś + [  |
| <b>APARATO CRÍTICO:</b>         | MLH IV, J(12) considera-os elementos decorativos.  |
| EPIGRAFÍA Y PALEOGRAFÍA         |  |
| <b>FTE. LEC.:</b>               | MLH IV, J.(12)   |
| <b>NÚM. TEXTOS:</b>             | 2  |
| <b>LENGUA:</b>                  | INDET.   |
| <b>SIGNARIO:</b>                | SUDOESTE   |
| <b>OBSERV. EPIGRÁFICAS:</b>     | Uno de los fragmentos (el nº 8) muestra claramente unos caracteres fenicios. Está presente un <b>teht</b> o <b>heth</b> , así como una <b>theta</b> o <b>eta</b> del alfabeto arcaico griego (focense) en otro de los fragmentos. Los demás graffiti de los fragmentos restantes son bien secuencias de líneas pictóricas no relacionadas con el carácter (nº 2, 3 y 5), bien decoraciones de pared (nº 1), bien secuencias con trazos apenas apreciables (MLH IV, J(12)). De Hoz 1976 (EM 1) considera este grafito como tartesio: ]lkoś[ |
| CONTEXTO ARQUEOLÓGICO           |  |
| <b>CIRCUNSTANCIAS HALLAZGO:</b> | EXCAVACION   |
| <b>DATACIÓN:</b>                | Siglos VIII o VII a.C. (MLH IV, J.(12)).   |
| <b>CRIT. DAT.:</b>              | Arqueológicos (MLH IV, J.(12)).  |
| <b>CONTEXTO HALLAZGO:</b>       | Fueron hallados durante las excavaciones del sitio de Cabezo de San Pedro, en el centro de la ciudad de Huelva, en el núcleo del antiguo asentamiento (MLH IV, J.(12)).  |
| <b>OBSERVACIONES ARQUEOL.:</b>  | Num conjunto de nove fragmentos, geralmente de cerámica brunida, apenas um outro (HU.01.01) com escrita pré-romana hispânica.  |
| BIBLIOGRAFÍA                    |  |
| <b>ED. PRINCEPS:</b>            | de Hoz 1969, 113-114   |
| <b>BIBL. FILOL.:</b>            | MLH IV, J(12); de Hoz 1976, 272-4; de Hoz 2007, 30-31  |
| ILUSTRACIONES                   |  |
|                                 |  |



Créditos: De Hoz 976, Lam. 1