



Citación: BDHespL.19.01, consulta: 28-05-2026

**Ref. Hesperia: L.19.01****CABECERA**

<b>REF. MLH:</b>	D.16.01.S1	<b>YACIMIENTO:</b>	Els Cortals
<b>MUNICIPIO:</b>	Cervera	<b>PROVINCIA:</b>	Lleida
<b>N. INV.:</b>	Museu Comarcal de Cervera	<b>OBJETO:</b>	H
<b>TIPO YAC.:</b>	HABITAT		

**GENERALIDADES**

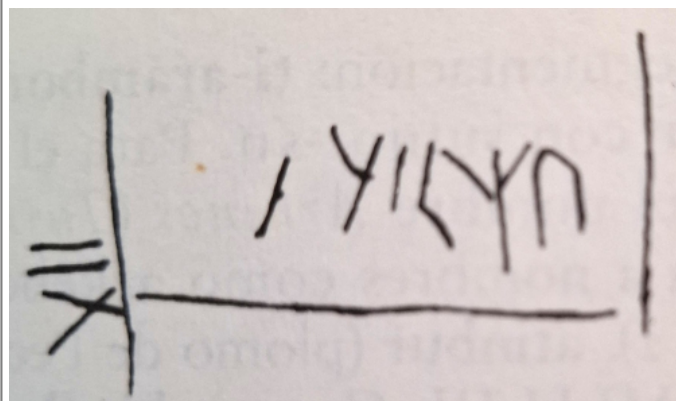
<b>MATERIAL:</b>	HUESO	<b>TIPO:</b>	Plaquita
<b>SOPORTE:</b>	INSTRUMENTO	<b>TÉCNICA:</b>	INCISION
<b>DIRECCIÓN ESCRITURA:</b>	DEXTROGIRA	<b>NÚM. INSCRIPCIONES:</b>	1
<b>INSCRIPCIONES ADICIONALES:</b>	Indic. numeral	<b>TIPO EPÍGRAFE:</b>	INDET.
<b>NÚM. LÍNEAS:</b>	A: 1; B: 1	<b>CONSERV. EPG:</b>	Completa
<b>RESPONS EPIGR:</b>	JCC	<b>REVISORES:</b>	ENI, JFJ, VSV
<b>RESPONS ARQUEOL.:</b>	VSV		

**TEXTO Y APARATO CRÍTICO**

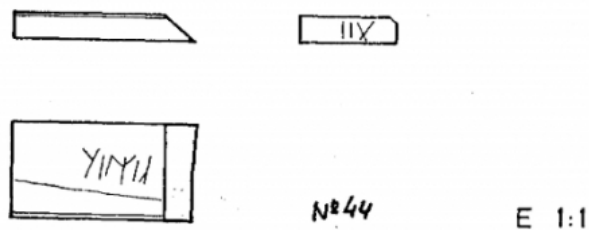
<b>TEXTO:</b>	A) ɓəmbəɓəti+
	B) XII
<b>APARATO CRÍTICO:</b>	XII, babata Panosa (altern.)

**BIBLIOGRAFÍA**

<b>ED. PRINCEPS:</b>	Panosa 2001, 516 n.º 4.1
<b>BIBL. FILOL.:</b>	Moncunill 2007, 96, 102, 388, 389, 423; Moncunill - Velaza 2019, 114, 131
<b>BIBL. ARQUEOL.:</b>	Lafuente - López 1987, 28, lám. V n.º 44; Garcés Estallo 1991, 131 § 5.2.1.F

**ILUSTRACIONES**

Créditos: M.I. Panosa



Créditos: Lafuente y López

