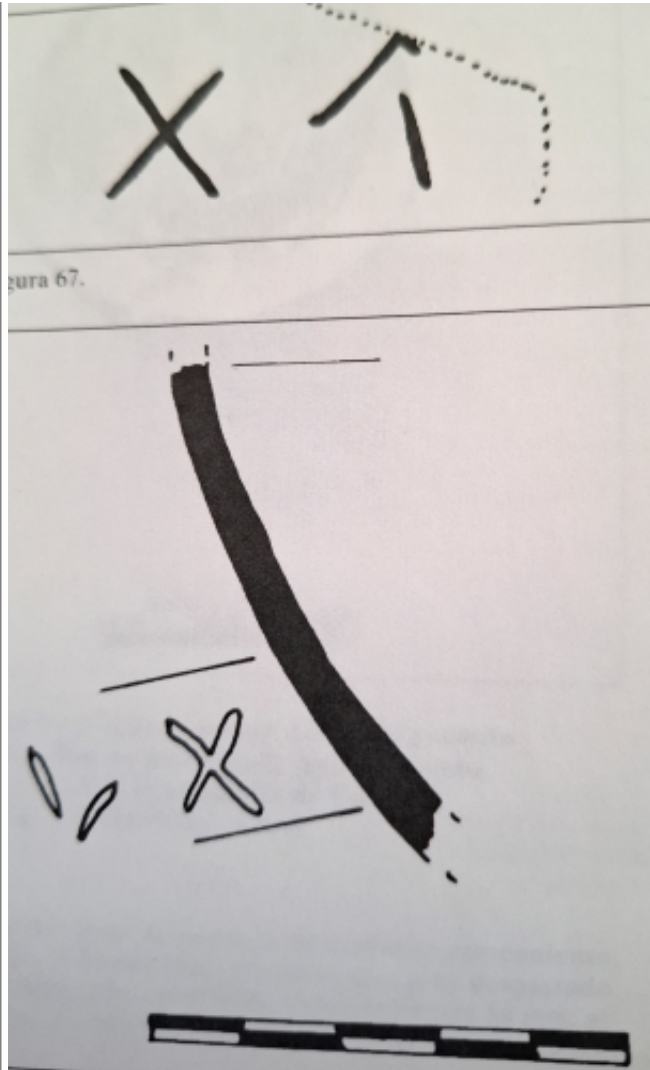




Citación: BDHespB.36.02, consulta: 19-02-2026

Ref. Hesperia: B.36.02

CABECERA			
REF. MLH:	C.31.05.S1	YACIMIENTO:	Sant Boi de Llobregat
MUNICIPIO:	Sant Boi de Llobregat	PROVINCIA:	Barcelona
N. INV.:	Ajuntament de Sant Boi, n.º MF-130	OBJETO:	C
TIPO YAC.:	HABITAT		
GENERALIDADES			
MATERIAL:	CERAMICA	TIPO:	Gris ibérica
SOPORTE:	RECIPIENTE	FORMA:	Jarrita bicónica
TÉCNICA:	INCISION	DIRECCIÓN ESCRITURA:	DEXTROGIRA
NÚM. INSCRIPCIONES:	1	TIPO EPÍGRAFE:	PROPIEDAD
DIMENSIONES OBJETO:	5,2 H x 6,05 A	DIMENSIONES INSCRIPCIÓN:	Long. mx. 2,3
NÚM. LÍNEAS:	1	H. MÁX. LETRA:	1,1
H. MÍN. LETRA:	1	CONSERV. EPG:	Incompleta por la derecha
CONS. ARQ:	M	RESPONS EPIGR:	ELM
REVISORES:	ENI, VSV, NMM		
TEXTO Y APARATO CRÍTICO			
TEXTO:	tau[---]		
BIBLIOGRAFÍA			
ED. PRINCEPS:	Panosa 1993, 201 n.º 15.1		
BIBL. FILOL.:	Panosa 1999, n.º 25b.1; Moncunill 2007, 296, 414; Moncunill 2010, 121; Moncunill - Velaza 2019, 211		
BIBL. ARQUEOL.:	Barreda 1990, lám. CX, n.º 9		
ILUSTRACIONES			



Créditos: M.L. Barreda