



Citación: BDHespGI.10.30, consulta: 27-05-2026

**Ref. Hesperia: GI.10.30****CABECERA**

<b>REF. MLH:</b>	C.01.34.S1	<b>YACIMIENTO:</b>	Empúries
<b>MUNICIPIO:</b>	L'Escala	<b>PROVINCIA:</b>	Girona
<b>N. INV.:</b>	MAC-Empúries, n.º 15.967	<b>OBJETO:</b>	C
<b>TIPO YAC.:</b>	HABITAT		

**GENERALIDADES**

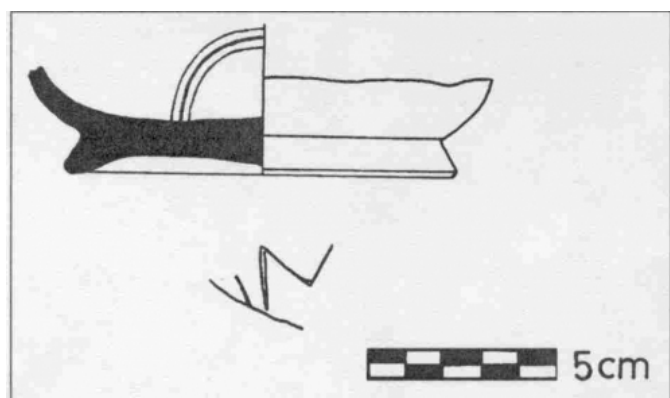
<b>MATERIAL:</b>	CERAMICA	<b>TIPO:</b>	Campaniense B
<b>SOPORTE:</b>	RECIPIENTE	<b>FORMA:</b>	Lamb. 1 / F2320
<b>TÉCNICA:</b>	INCISION	<b>DIRECCIÓN ESCRITURA:</b>	DEXTROGIRA
<b>NÚM. INSCRIPCIONES:</b>	1	<b>TIPO EPÍGRAFE:</b>	INDET.
<b>DIMENSIONES OBJETO:</b>	2,8 H; 10,2 Diam. base	<b>DIMENSIONES INSCRIPCIÓN:</b>	Long. mx. 2,6
<b>NÚM. LÍNEAS:</b>	1	<b>H. MÁX. LETRA:</b>	0,8
<b>CONSERV. EPG:</b>	Incompleta por la izquierda	<b>RESPONS EPIGR:</b>	ELM
<b>REVISORES:</b>	ENI, VSV		

**TEXTO Y APARATO CRÍTICO**

<b>TEXTO:</b>	[---]ban
<b>APARATO CRÍTICO:</b>	ban, IN Panosa <b>mn</b> ELM

**BIBLIOGRAFÍA**

<b>ED. PRINCEPS:</b>	Sanmartí i Grego 1978, vol. 1, p. 381, lám. 59
<b>BIBL. FILOL.:</b>	Panosa 1993, 179-180 n.º 3.1; Panosa 1999, 267 n.º 10.23; Moncunill 2007, 340, 406

**ILUSTRACIONES**

Créditos: E. Sanmartí

