

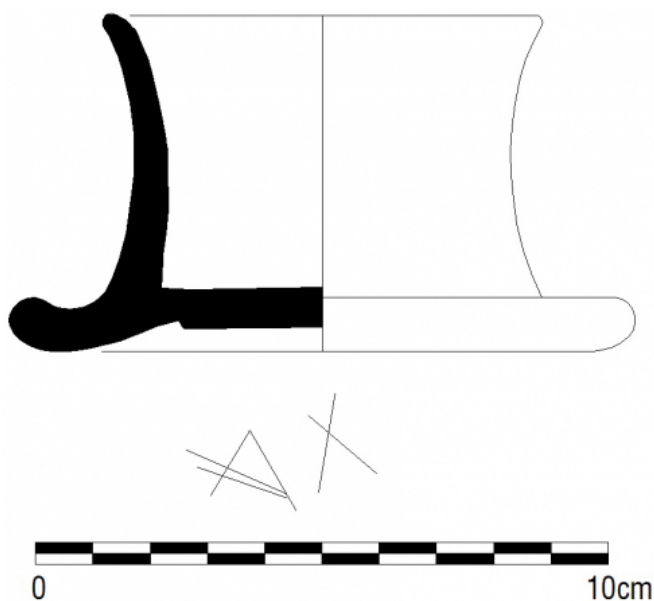


Citación: BDHespB.44.15, consulta: 27-05-2026

Ref. Hesperia: B.44.15

CABECERA			
REF. MLH:	C.07.17.S1	YACIMIENTO:	El Turó dels Oriols
MUNICIPIO:	Cabrera de Mar	PROVINCIA:	Barcelona
N. INV.:	Desconocido	OBJETO:	C
TIPO YAC.:	INDETERMINADO		
GENERALIDADES			
MATERIAL:	CERAMICA	TIPO:	Barniz negro de Cales
SOPORTE:	RECIPIENTE	FORMA:	Lamb. 3
TÉCNICA:	INCISION	DIRECCIÓN ESCRITURA:	DEXTROGIRA
NÚM. INSCRIPCIONES:	1	TIPO EPÍGRAFE:	PROPIEDAD
NÚM. LÍNEAS:	1	CONSERV. EPG:	Completa
RESPONS EPIGR:	JCC	REVISORES:	ENI, VSV, NMM
REVISORES ARQ.:	DMC		
TEXTO Y APARATO CRÍTICO			
TEXTO:	ata		
BIBLIOGRAFÍA			
ED. PRINCEPS:	Ribas i Bertrán 1994, 9-12, fig. 3,3		
BIBL. FILOL.:	Panosa 2001, n.º 3.1; Moncunill 2007, 90, 407; Sinner - Ferrer i Jané 2016a; Moncunill - Velaza 2019, 67		

ILUSTRACIONES



Créditos: A. G. Sinner

