



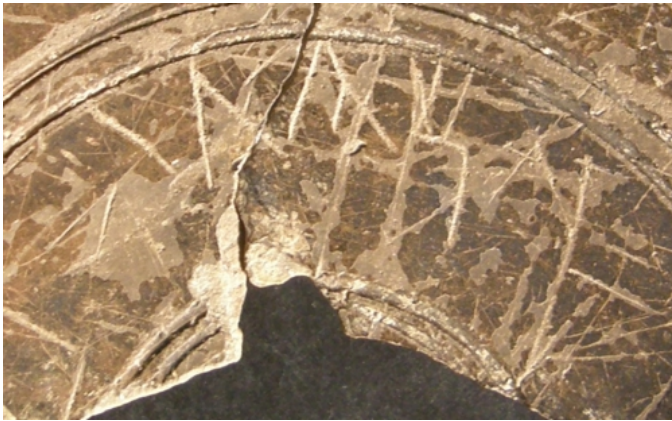
Citación: BDHespA.10.02, consulta: 24-01-2026

Ref. Hesperia: A.10.02

CABECERA	
REF. MLH:	G.12.02
MUNICIPIO:	Elche / Elx
N. INV.:	Museo de La Alcudia
TIPO YAC.:	HABITAT
GENERALIDADES	
MATERIAL:	CERAMICA
SOPORTE:	RECIPIENTE
TÉCNICA:	INCISION
NÚM. INSCRIPCIONES:	1
DIMENSIONES OBJETO:	9 (diám.)
H. MÁX. LETRA:	15
RESPONS EPIGR:	ENI
RESPONS ARQUEOL.:	FFP
TEXTO Y APARATO CRÍTICO	
TEXTO:	:kaiaka:
APARATO CRÍTICO:	:kaiaka, :kanaka:, :kauaka: Untermann (altern.), balkatika editores, Siles, balkatin de Hoz
EPIGRAFÍA Y PALEOGRAFÍA	
FTE. LEC.: MLH	SEPARADORES: RAYA
NÚM. TEXTOS: 1	LENGUA: IBERICO
SIGNARIO: MERIDIONAL	METROLOGÍA: carece
OBSERV. EPIGRÁFICAS:	Inscripción incisa sobre la base externa, cubierta por muchos trazos. Además Ramos Fernández lee, en el extremo interior, más signos, a saber, tileba ó toleba . Quizás la misma palabra, kaiaka , se encuentre en J.02.01 (Perotito), donde se lee kaiakati . de Hoz lee balkatin y lo interpreta como un NP formado por los elementos balk(e) y atin .
OBSERV. PALEOGRÁFICAS:	Ante y tras los signos hay una raya vertical que actúa como separador. El 2º signo es una i7 y el 3º quizás a8. Los editores y Siles leen la inscripción de izquierda a derecha y en signario levantino, sin embargo Untermann discrepa.
CONTEXTO ARQUEOLÓGICO	
FECHA HALLAZGO:	Desconocido
CIRCUNSTANCIAS HALLAZGO:	DESCONOCIDO
DATACIÓN:	Mediados s. II - mediados s. I a.C.
CRIT. DAT.:	Tipología cerámica.
CONTEXTO HALLAZGO:	Encontrado en un estrato iberorromano (nivel D) de La Alcudia.
OBSERVACIONES ARQUEOL.:	Fragmento de vaso de cerámica campaniense (campaniense B), con inscripción arañada en el fondo externo, entre las dos estrías que delimitan el centro. Foto y dibujo en: <i>MLH</i> . Dibujo en: Llobregat 1972, 129b
BIBLIOGRAFÍA	

ED. PRINCEPS:	Ramos Fernández 1969, 171 s., n. III, fig. 3 y lám. I,3
BIBL. FILOL.:	Siles 1980, 177ss.; Siles 1985b, 89; de Hoz 2011a, 373, nota 28; Ferrer i Jané 2024a
BIBL. ARQUEOL.:	General.; Llobregat 1972, 129 (Alcudia III), n. 36; Ramos Fernández 1975, 271ss.; Abad - Abascal 1991, 78, 4.2.3.7; Sobre el yacimiento, su estratigrafía y materiales véase bibliografía en la ficha A.10.04a

ILUSTRACIONES



Créditos: Ignacio Simón Cornago