



Citación: BDHespTE.05.07, consulta: 24-01-2026

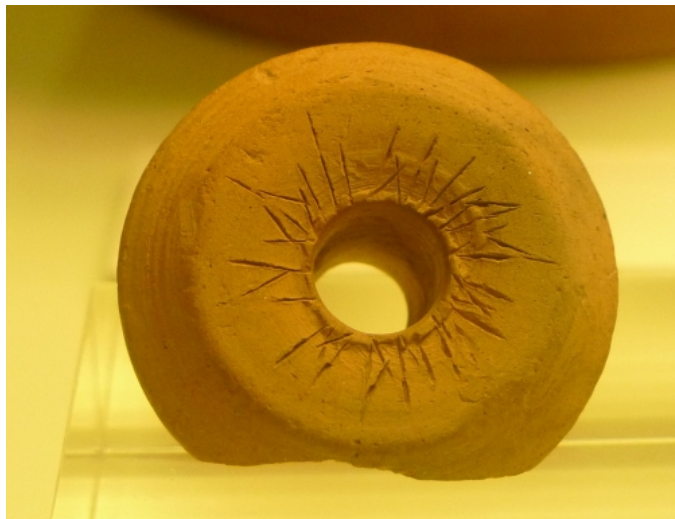
Ref. Hesperia: TE.05.07

CABECERA	
REF. MLH:	E.05.07SUP
MUNICIPIO:	Oliete
N. INV.:	Museo de Teruel; N. Inv.: IG 09266
TIPO YAC.:	HABITAT
GENERALIDADES	
MATERIAL:	CERAMICA
FORMA:	Bitroncocónica
DIRECCIÓN ESCRITURA:	ESPIRAL
TIPO EPÍGRAFE:	INDET.
DIMENSIONES INSCRIPCIÓN:	5,4
H. MÁX. LETRA:	9
CONSERV. EPG:	Completa
RESPONS EPIGR:	ALF, JGC
TEXTO Y APARATO CRÍTICO	
TEXTO:	ośanḃaśaruštír
APARATO CRÍTICO:	ośanḃaśaruštír , śaniśaaúśurka E, śanbaśaruštír n Silgo 1999, 27, śanbaśaruśur n Silgo 2001, 348, śaniśarvštirki Rodríguez Ramos 2002, 267, śaniśaruśurka Moncunill 2007, 228
EPIGRAFÍA Y PALEOGRAFÍA	
FTE. LEC.:	Untermann
NÚM. TEXTOS:	1
SIGNARIO:	LEVANTINO
OBSERV. EPIGRÁFICAS:	Fusayola cerámica bicónica, con inscripción ante cocturam realizada en la parte superior. Texto con signos poco cuidados, dispuestos circularmente sin que quede claro el inicio de la secuencia. Habitualmente se ha tomado el espacio algo mayor entre las letras o y ś como separación, aunque Ferrer propone por razones lingüísticas una lectura ośanḃaśaruštír , que hemos aceptado. La letra anterior al espacio ha sido leída de forma diferente (ka, n, ki) por otros editores, mientras que para Ferrer es o , no bien trazada.
OBSERV. PALEOGRÁFICAS:	o3, ś1, a1, n1, ba1, ś1, a1, r6, u3, ś1, ti1, r4,
CONTEXTO ARQUEOLÓGICO	
FECHA HALLAZGO:	1979
CIRCUNSTANCIAS HALLAZGO:	EXCAVACION
DATACIÓN:	En torno a finales del siglo II a.C. y comienzos del primero. Corresponde al último período de vida del poblado.
CRIT. DAT.:	Contexto arqueológico.
CONTEXTO HALLAZGO:	El objeto se halló en las excavaciones de Purificación Atrián Jordán, en la Calle I.
OBSERVACIONES ARQUEOL.:	Fusayola de barro de 23 x 44 mm, ligeramente rota. Las letras están incisas en la base superior en torno al orificio central y la rotura no le afecta. Las inscripciones de El Palomar de Oliete aumentan el número de fusayolas ibéricas escritas. La costumbre existía también en la Galia, consistiendo los

textos en mensajes amorosos que debían ser entregados como regalo por los pretendientes al matrimonio, señalándose la ausencia de nombres propios. La fusayola, escrita o no, es símbolo de la condición femenina privilegiada en labores de la casa, ámbito en el que desarrolla preferentemente sus funciones desde la Antigüedad.

BIBLIOGRAFÍA

ED. PRINCEPS:	Vicente et alii 1990, p. 52
BIBL. FILOL.:	Ferrer i Jané 2008, esp. 259; Velaza 2011
BIBL. ARQUEOL.:	Silgo 2001;

ILUSTRACIONES

Créditos: Museo de Teruel (Fotografía I. Simón)