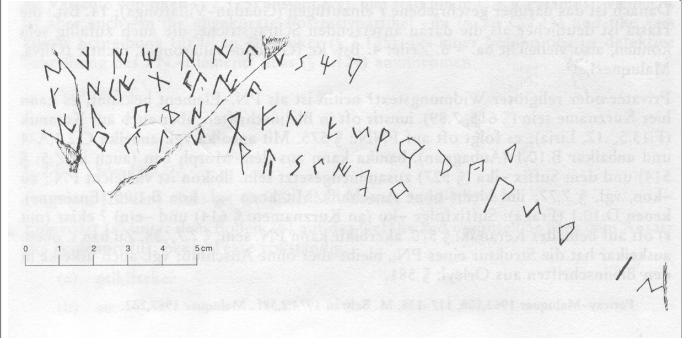




Citación: BDHespGI.15.09, consulta: 28-05-2026

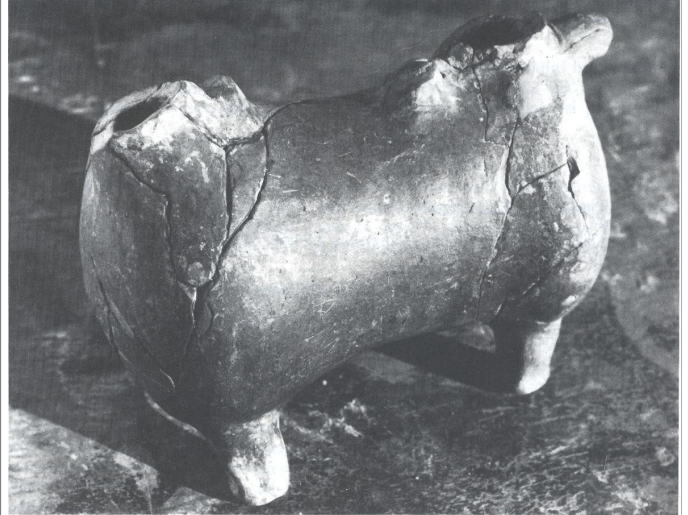
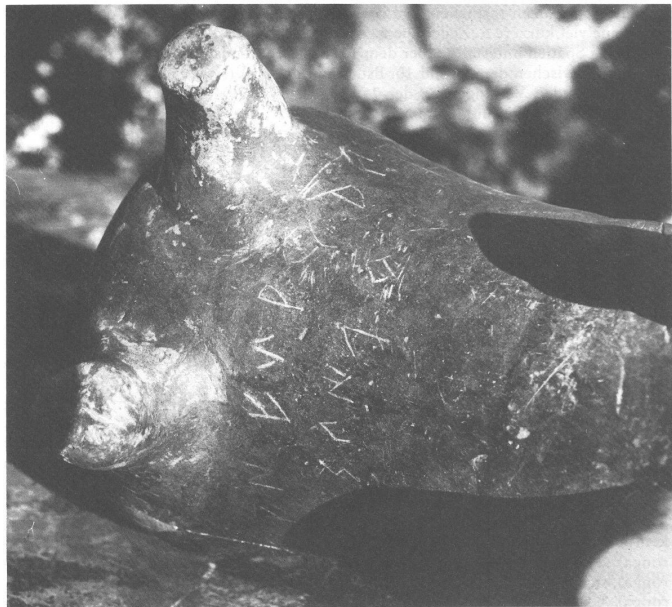
Ref. Hesperia: GI.15.09

CABECERA	
REF. MLH:	C.02.08
MUNICIPIO:	Ullastret
N. INV.:	MAC-Ullastret, N. Inv. 1468
TIPO YAC.:	HABITAT
YACIMIENTO:	El Puig de Sant Andreu
PROVINCIA:	Girona
OBJETO:	C
GENERALIDADES	
MATERIAL:	CERAMICA
TÉCNICA:	INCISION
SOPORTE:	RECIPIENTE
DIRECCIÓN ESCRITURA:	DEXTROGIRA
NÚM. INSCRIPCIONES:	1
TIPO EPÍGRAFE:	VOTIVO
DIMENSIONES OBJETO:	(13)x(6,4)
NÚM. LÍNEAS:	6
H. MÁX. LETRA:	0,8
H. MÍN. LETRA:	0,5
CONSERV. EPG:	R
CONS. ARQ:	R
RESPONS EPIGR:	JCC
REVISORES:	ENI, JFJ
RESPONS ARQUEOL.:	JFJ
REVISORES ARQ.:	DMC
TEXTO Y APARATO CRÍTICO	
TEXTO:	1 neitiniunstir 2 anbaikabalika 3 ilbikon 4 +rkelki 5 koen (vac) ekia rakerbikir (vac) ban 6 auskeika r
APARATO CRÍTICO:	anbaikabalika , anbaikabanika MLH (altern.) [---] rika de Hoz eikikulnika [---] r Maluquer mnkeitakerika Moncunill-Velaza ilbikon , - - - - - de Hoz belbitin Maluquer +rkelki , artinki Maluquer akerbikir , +kerbikibar de Hoz arbikir Maluquer ban , ++ de Hoz auskeika r, ausrika r Maluquer
BIBLIOGRAFÍA	
ED. PRINCEPS:	Oliva 1955, 374-378
BIBL. FILOL.:	Maluquer 1968, 118-119 n.º 107; Siles 1985b, n.º 166, 182, 234, 412, 712, 926 y 1179; Silgo 1994, 26, 38, 42, 50, 75-76, 80, 120-121, 155, 173, 188, 207, 223, 224; Panosa 1999, n.º 11.8; Rodríguez Ramos 2002e, 254, 258, 265; Moncunill 2010, 43, 80, 99, 101; De Hoz 2011a, 297, 299, 317-318, 329, 404-406; HEp, 19, 2010, 156; Rodríguez Ramos 2014, 107, 109, 137, 169, 180; Sabaté 2017a, 167-168
BIBL. ARQUEOL.:	Casas et alii 2002, 243; Ferrer i Jané et alii 2014-2016, 135
ILUSTRACIONES	



Créditos: MLH

Créditos: J. Velaza



Créditos: MLH

Créditos: MLH



Créditos: J. Velaza

Créditos: J. Velaza



Créditos: MAC - Ullastret