



Citación: BDHespB.44.17, consulta: 25-06-2026

## Ref. Hesperia: B.44.17

### CABECERA

<b>REF. MLH:</b>	C.07.15.S1	<b>YACIMIENTO:</b>	El Turó dels Dos Pins
<b>MUNICIPIO:</b>	Cabrera de Mar	<b>PROVINCIA:</b>	Barcelona
<b>N. INV.:</b>	Museu de Mataró, n.º 170	<b>OBJETO:</b>	C
<b>TIPO YAC.:</b>	NECROPOLIS		

### GENERALIDADES

<b>MATERIAL:</b>	CERAMICA	<b>TIPO:</b>	Gris ibérica
<b>SOPORTE:</b>	RECIPIENTE	<b>FORMA:</b>	Jarrita
<b>TÉCNICA:</b>	INCISION	<b>DIRECCIÓN ESCRITURA:</b>	DEXTROGIRA
<b>NÚM. INSCRIPCIONES:</b>	1	<b>TIPO EPÍGRAFE:</b>	PROPIEDAD
<b>DIMENSIONES OBJETO:</b>	9,2 H; 8,5 Diam. borde; 10 Diam. carena	<b>DIMENSIONES INSCRIPCIÓN:</b>	Long. 3,2
<b>NÚM. LÍNEAS:</b>	1	<b>H. MÁX. LETRA:</b>	0,9
<b>H. MÍN. LETRA:</b>	0,6	<b>CONSERV. EPG:</b>	Completa
<b>RESPONS EPIGR:</b>	ELM	<b>REVISORES:</b>	ENI, VSV, NMM

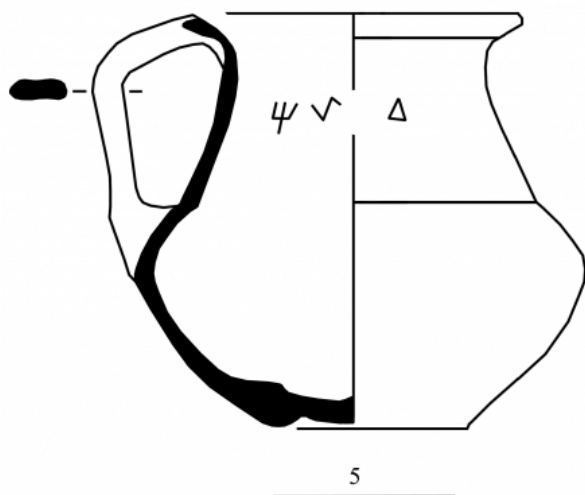
### TEXTO Y APARATO CRÍTICO

<b>TEXTO:</b>	tikir
<b>APARATO CRÍTICO:</b>	<i>r, tu</i> Luján, García Roselló 1987

### BIBLIOGRAFÍA

<b>ED. PRINCEPS:</b>	Panosa 1993, 185-186 n.º 8.1
<b>BIBL. FILOL.:</b>	Panosa 1999, n.º 18d.1; Rodríguez Ramos 2002e, 271; Moncunill 2007, 307, 407; Moncunill 2010, 124; Rodríguez Ramos 2014, 212; Sinner - Ferrer i Jané 2016a; Moncunill - Velaza 2019, 223
<b>BIBL. ARQUEOL.:</b>	García Roselló (memoria inédita de la campaña del año 1987)

### ILUSTRACIONES



Créditos: JFJ

Créditos: A. G. Sinner

